

Приложение к положению о регулировании отношений, возникающих в области размещения объектов наружной рекламы и информации на территории муниципального образования «Увинский район»

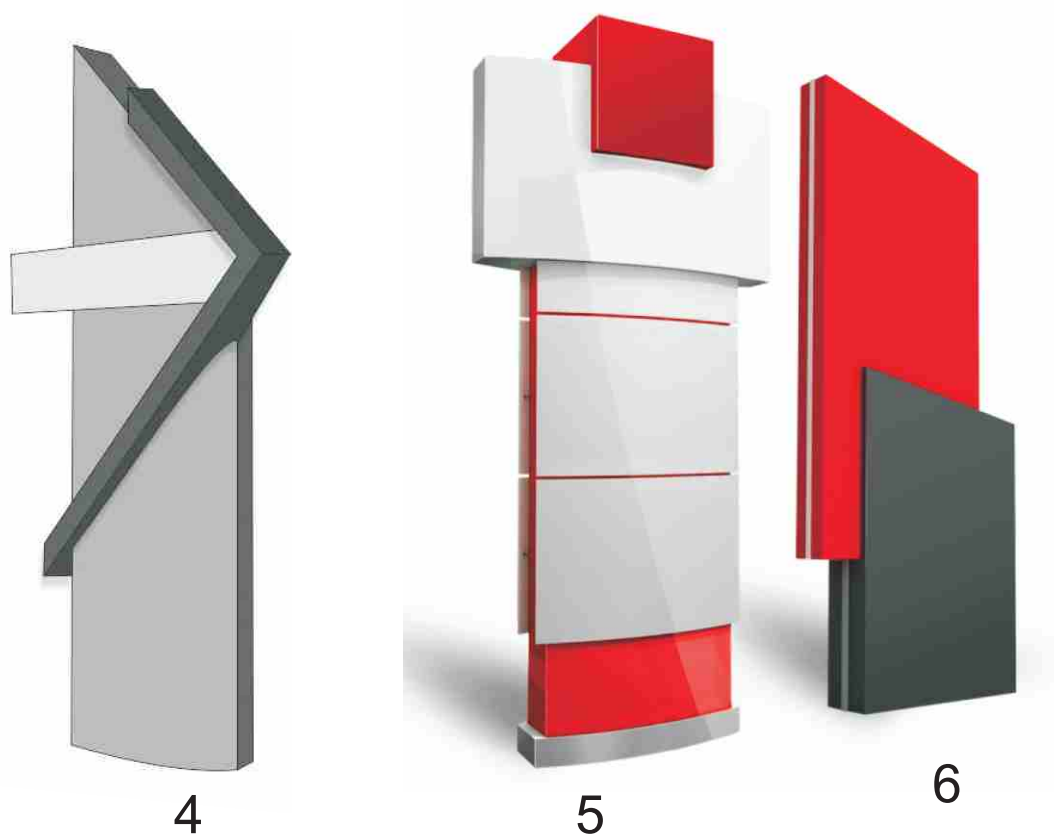
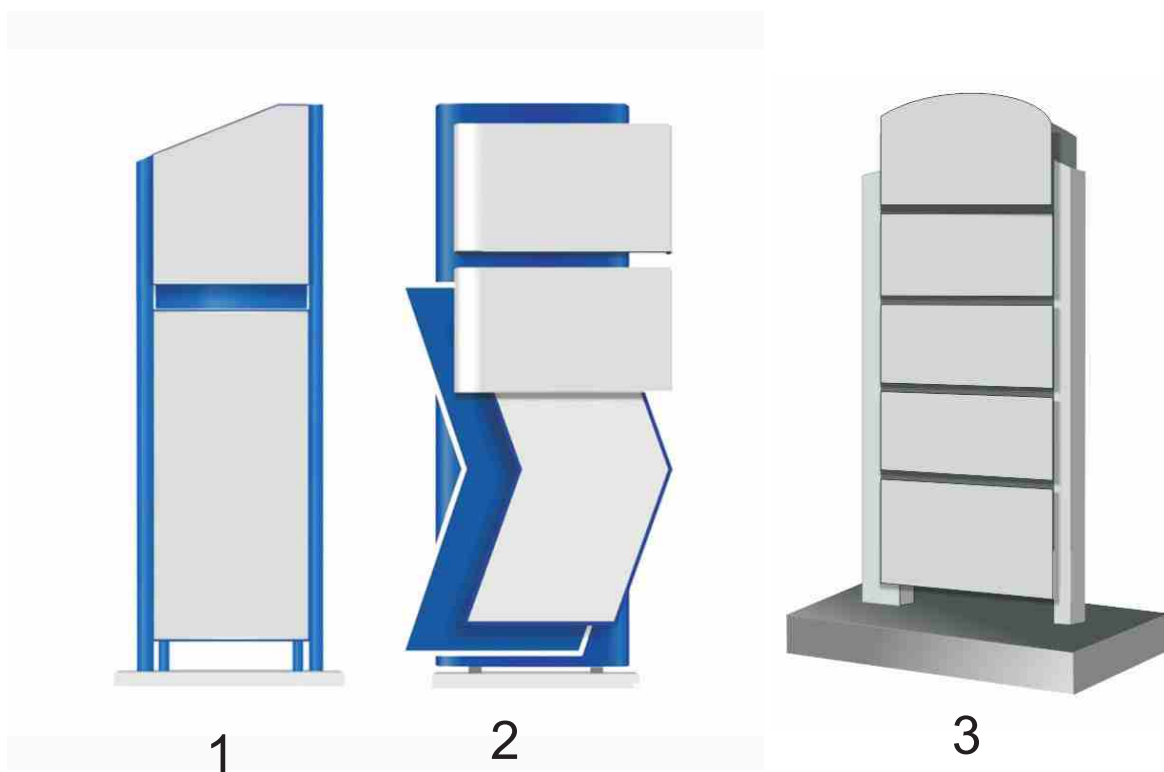
ГРАФИЧЕСКОЕ ПРИЛОЖЕНИЕ №1

«Виды объектов наружной рекламы и требования к их внешнему виду и техническим параметрам»

Пиллар

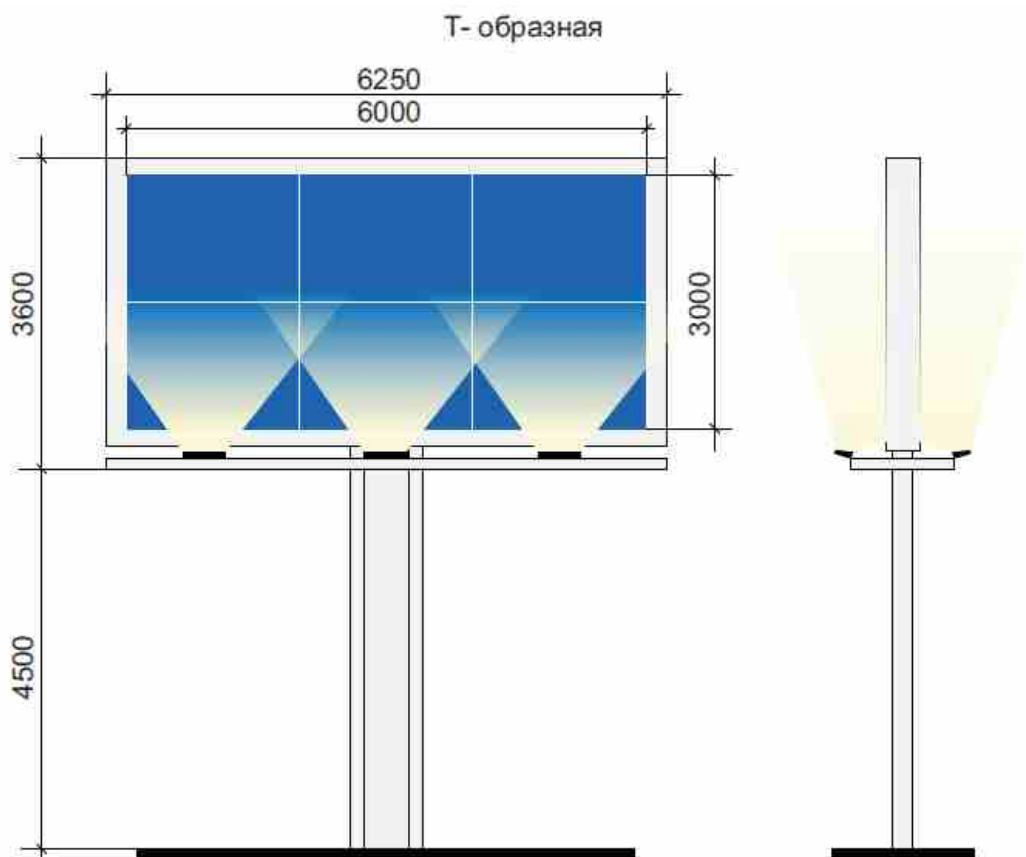


Стела (индивидуальная конструкция)



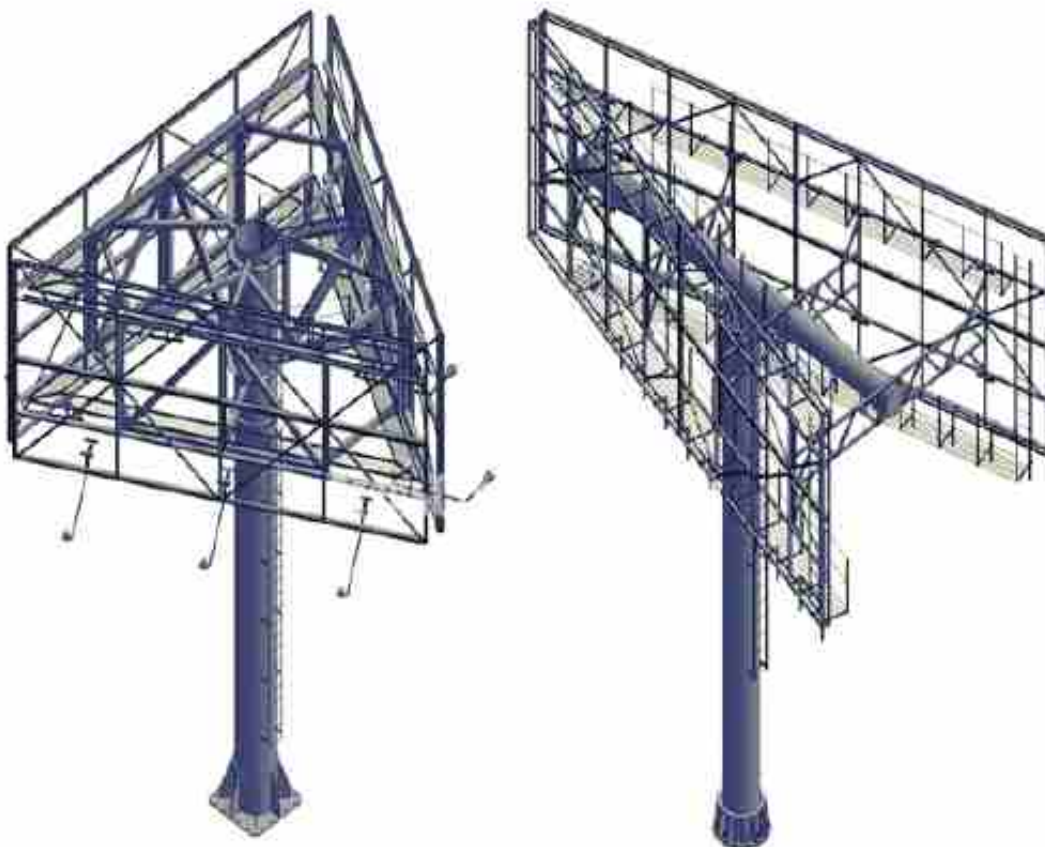
Максимальная высота стелы 6 метров.

Щитовая конструкция (билборд)

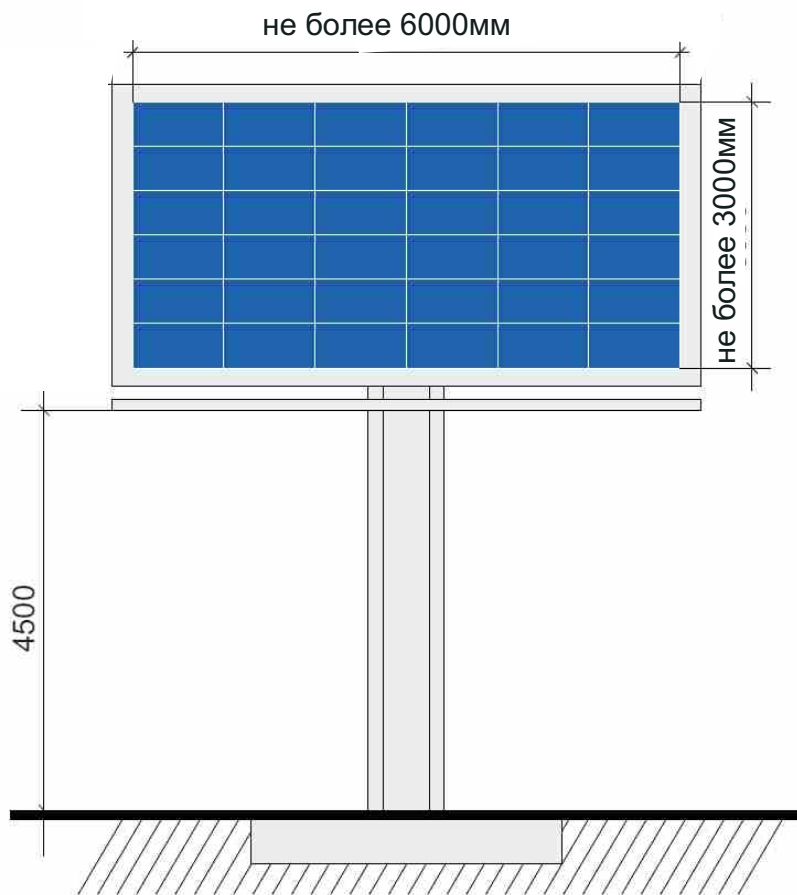


Трёхсторонняя

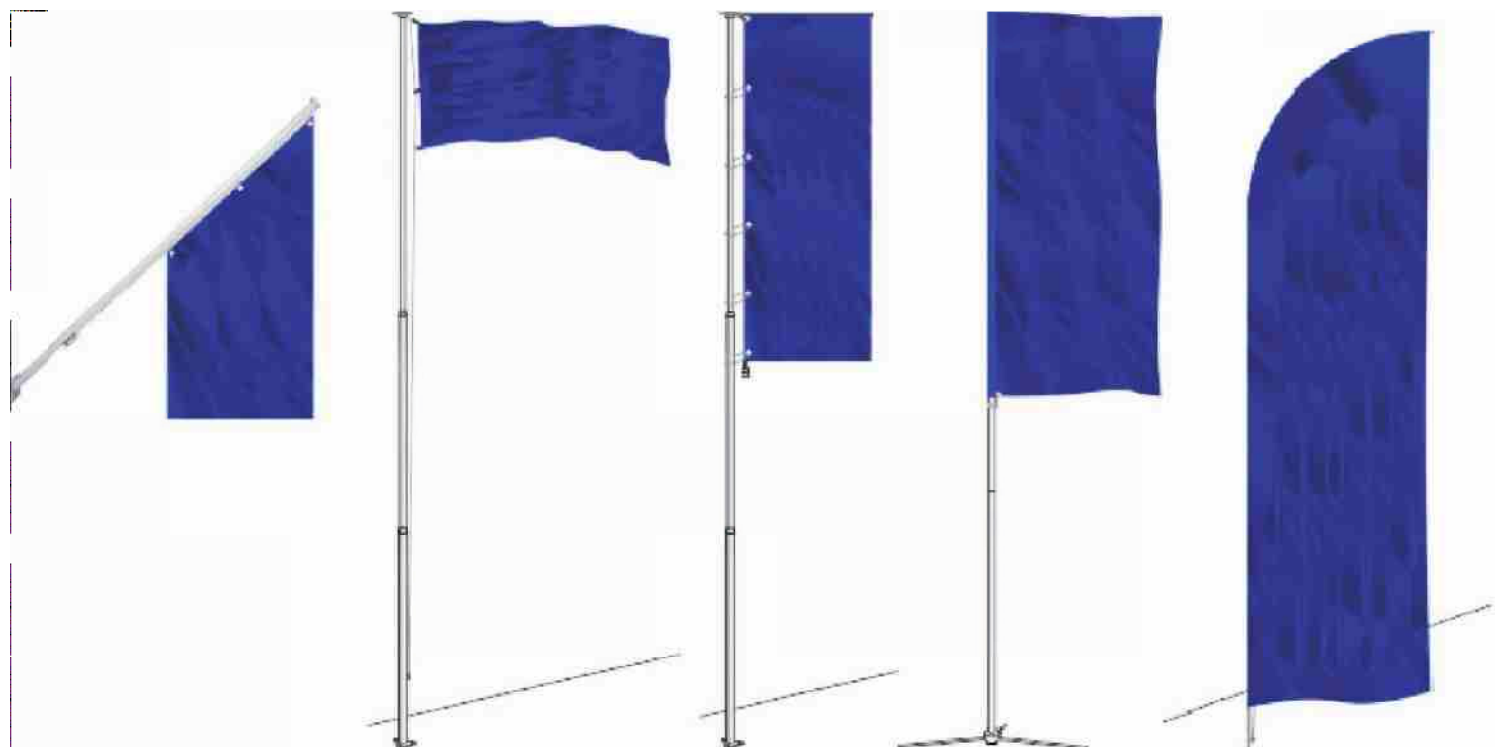
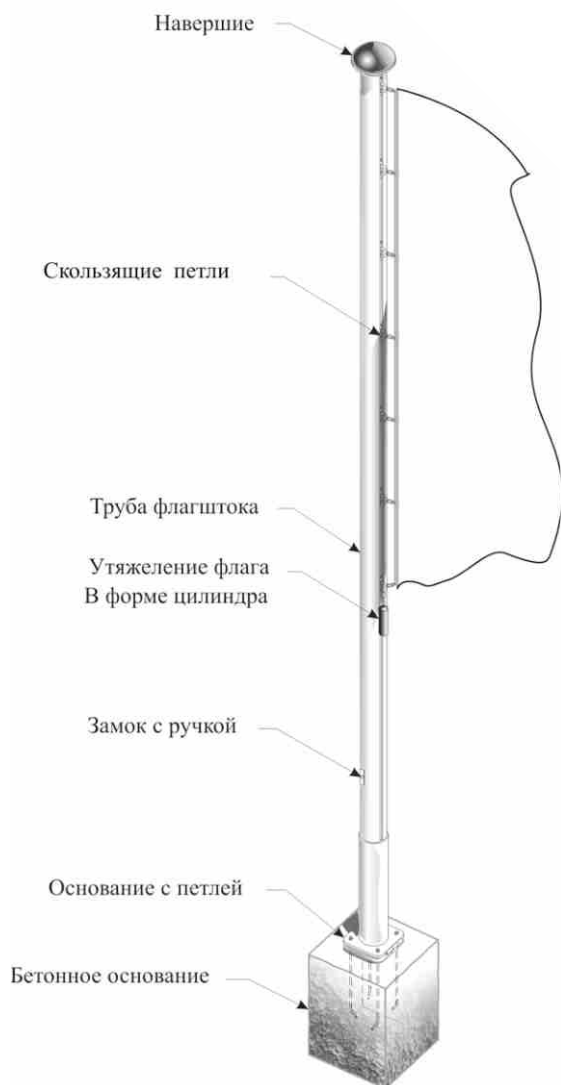
V-образная



Светодиодный экран



Флаговые композиции



Проекционные установки

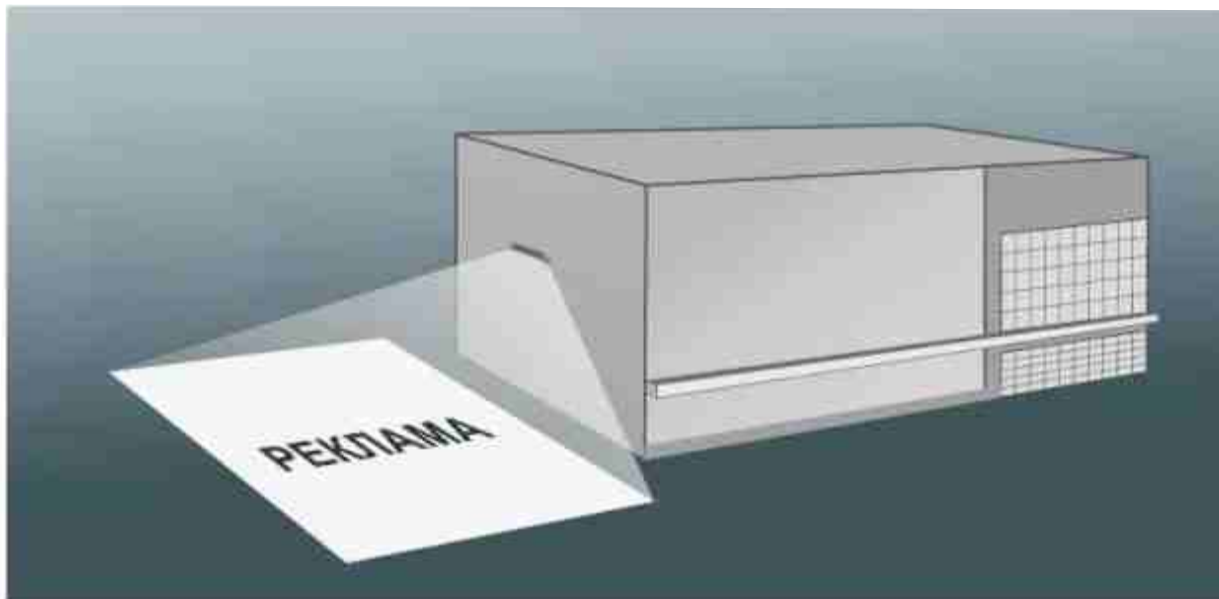
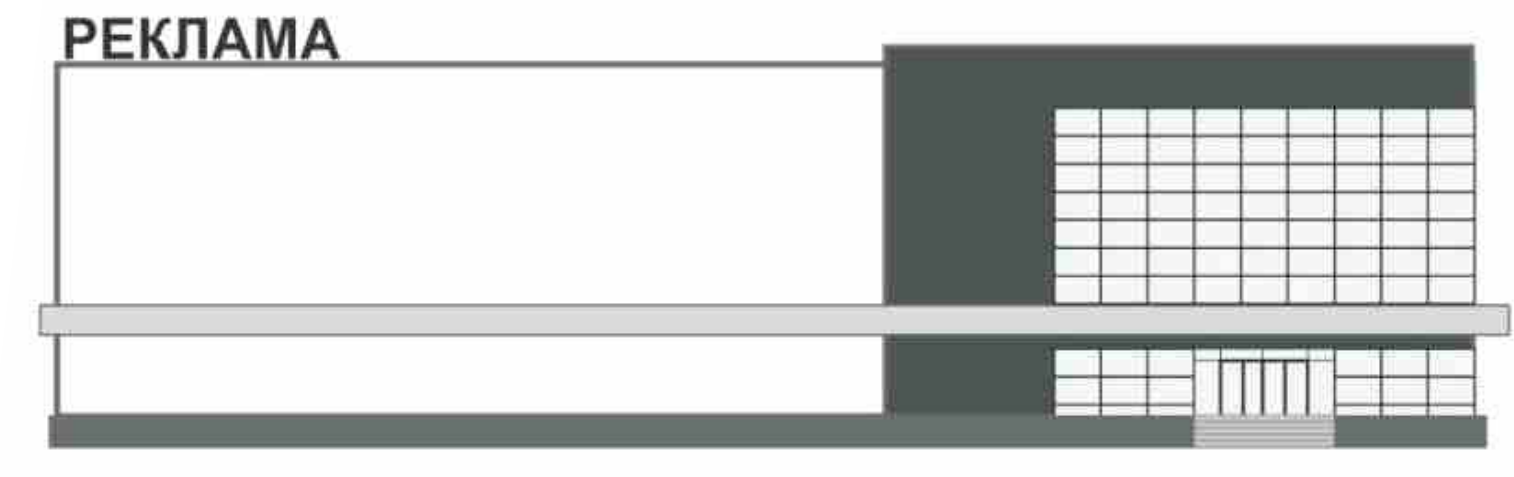


Рисунок 6

Крышные установки



1) 1 - 2-х этажные здания, строения, сооружения
максимальная высота рекламной конструкции - 800 мм

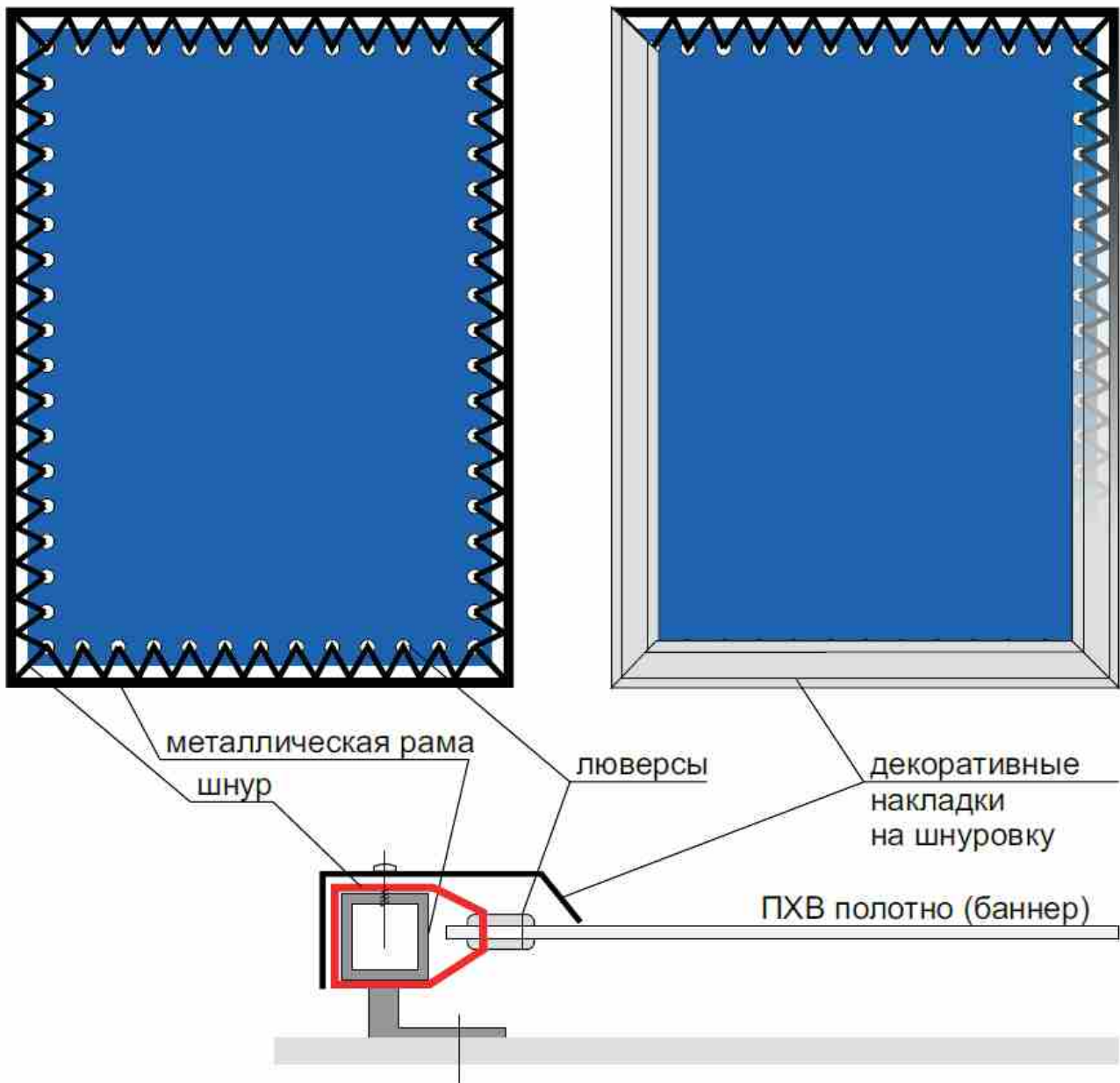
2) 3 - 5-х этажные здания, строения, сооружения
максимальная высота рекламной конструкции - 1200 мм



РЕКЛАМНАЯ КОНСТРУКЦИЯ	Крышная рекламная конструкция, без подложки
РЕКЛАМНАЯ КОНСТРУКЦИЯ	Крышная рекламная конструкция, без подложки в два ряда
РЕКЛАМНАЯ КОНСТРУКЦИЯ	Крышная рекламная конструкция в виде фигурного короба

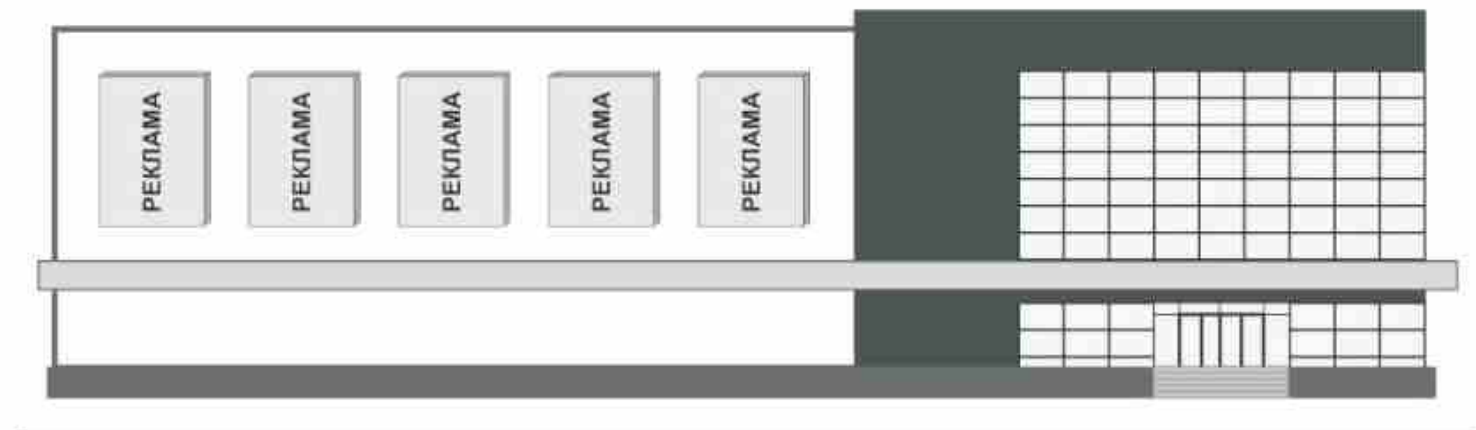
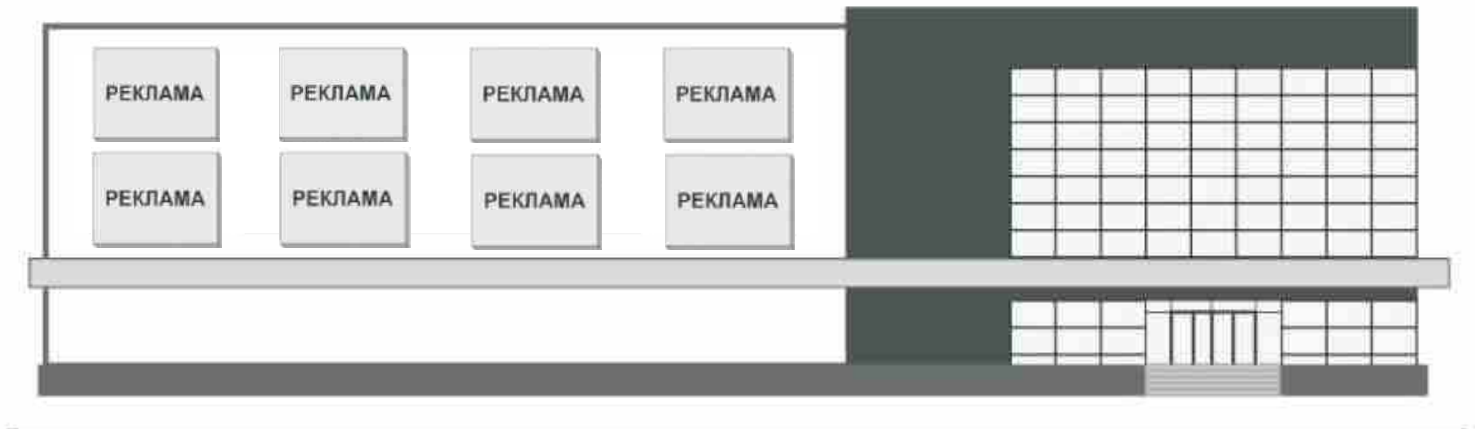
Рисунок 7

Панно (брандмауэр)



Требование к расположению на фасаде здания

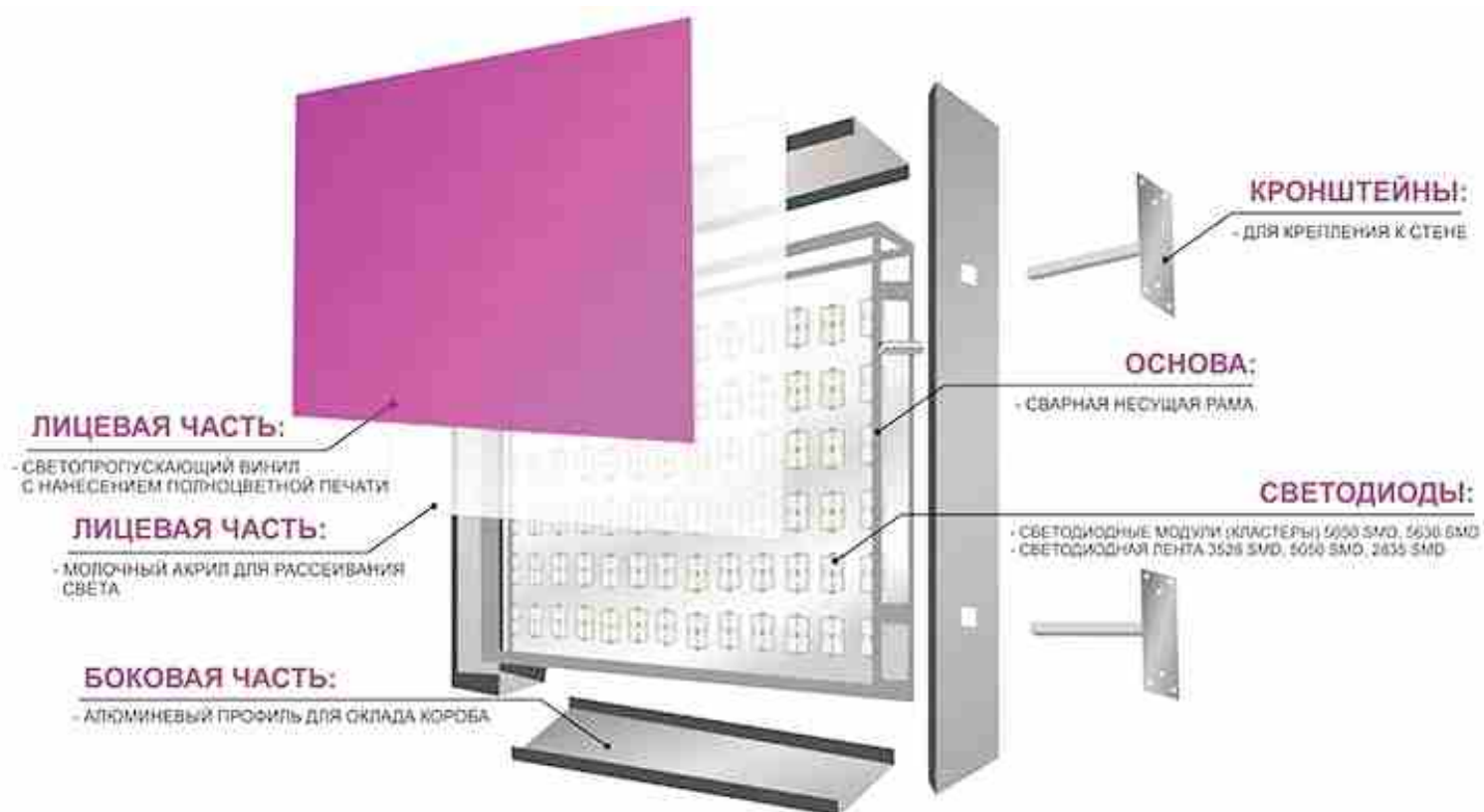
При размещении настенных панно, брендмауэрных панно, светового короба на фасаде здания необходимо соблюдать единство параметров и высот размещения различных рекламных конструкций на всем протяжении фасада здания



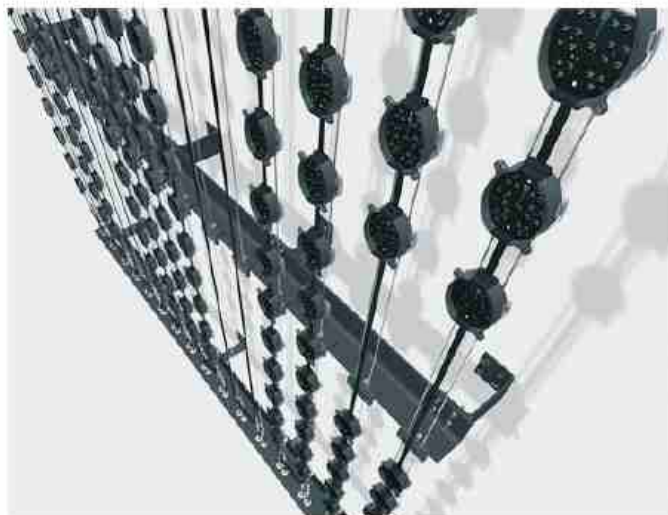
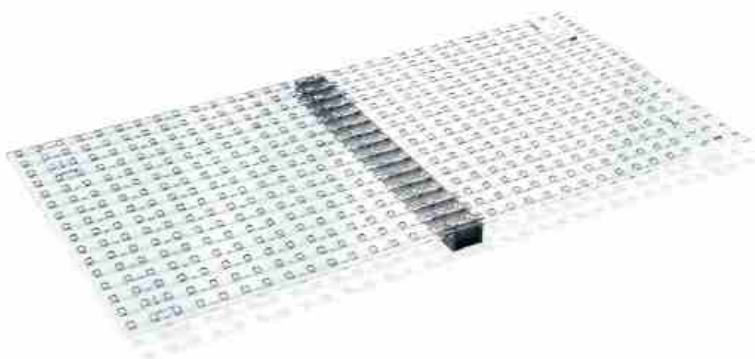
Транспаранты-перетяжки



Световой короб



Медиафасад



Светодиодный видеозэкран

