



Общество с ограниченной ответственностью «Лесфонд»
Удмуртская Республика
г. Ижевск

ДОКУМЕНТАЦИЯ ПО ПЛАНИРОВКЕ ТЕРРИТОРИИ

**для размещения линейного объекта:
«Строительство КВЛ - 10кВ -
участок от ПС 220/110/10 кВ Садовая,
Увинский район»**

**в Увинском лесничестве
Удмуртской Республики**

Директор

О.Е. Осмачко

СОДЕРЖАНИЕ

	Стр.
Введение	3
I. Проект планировки территории. Положение о размещении линейных объектов.	4
1. Наименование, основные характеристики и назначение планируемых для размещения линейных объектов	4
2. Перечень субъектов Российской Федерации, перечень муниципальных районов, городских округов в составе субъектов Российской Федерации, перечень поселений, населенных пунктов, внутригородских территорий городов федерального значения, на территориях которых устанавливаются зоны планируемого размещения линейных объектов	4
3. Перечень координат характерных точек границ зон планируемого размещения линейных объектов	4
4. Перечень координат характерных точек границ зон планируемого размещения линейных объектов, подлежащих переносу (переустройству) из зон планируемого размещения линейных объектов	5
5. Предельные параметры разрешенного строительства, реконструкции объектов капитального строительства, входящих в состав линейных объектов в границах зон их планируемого размещения	5
6. Информация о необходимости осуществления мероприятий по защите сохраняемых объектов капитального строительства (здание, строение, сооружение, объекты, строительство которых не завершено), существующих и строящихся на момент подготовки проекта планировки территории, а также объектов капитального строительства, планируемых к строительству в соответствии с ранее утвержденной документацией по планировке территории, от возможного негативного воздействия в связи с размещением линейных объектов	5
7. Информация о необходимости осуществления мероприятий по сохранению объектов культурного наследия от возможного негативного воздействия в связи с размещением линейных объектов	6
8. Информация о необходимости осуществления мероприятий по охране окружающей среды	6
9. Информация о необходимости осуществления мероприятий по защите территории от чрезвычайных ситуаций природного и техногенного характера, в том числе по обеспечению пожарной безопасности и гражданской обороне ..	7
II. Проект межевания территории	8
1. Перечень и сведения о площади образуемых земельных участков, видах разрешенного использования, в том числе возможные способы их образования	8
2. Перечень и сведения о площади образуемых земельных участков, которые будут отнесены к территориям общего пользования или имуществу общего пользования, в том числе в отношении которых предполагаются резервирование и (или) изъятие для государственных или муниципальных нужд	8
3. Параметры образуемых земельных участков	8
3.1 Целевое назначение лесов	8
3.2 Виды разрешенного использования земельного участка	9
3.3 Количественные и качественные характеристики земельного участка	9
3.4 Сведения о нахождении земельного участка в границах особо защитных участков лесов	11
3.5. Сведения об обременениях образуемого земельного участка	11
4. Сведения о границах территории, в отношении которой утвержден проект межевания, содержащие перечень координат характерных точек этих границ в системе координат, используемой для ведения Единого государственного реестра недвижимости	11

Введение

Документация по планировке территории для размещения линейного объекта разработана ООО «Лесфонд», юридический адрес: 426060, г. Ижевск, ул. Клубная, 77-58, почтовый адрес: 426010, г. Ижевск, ул. Азина, д. 1, офис 518.

Документация по планировке территории выполнена на основании следующих документов:

1. Техническое задание на выполнение проектно-изыскательских работ, разработку проектно-сметной документации и кадастровых работ на объекте: «Строительство КВЛ - 10кВ - участок от ПС 220/110/10 кВ Садовая, Увинский район» (ООО «Орион» дог. № 181018273 от 28.06.2019) (ТП свыше 670 кВт).

2. Постановление администрации муниципального образования «Увинский район» от 26.09.2019 № 1207 «О подготовке документации по подготовке проекта планировки и проекта межевания территории линейного объекта «Строительство КВЛ - 10кВ - участок от ПС 220/110/10 кВ Садовая, Увинский район» (Приложение 1).

3. Сведения из филиала Федерального Государственного Бюджетного учреждения «Федеральная кадастровая палата Федеральной службы государственной регистрации, кадастра и картографии» по Удмуртской Республике.

При разработке настоящего проекта учтены следующие нормативные правовые акты и нормативные материалы:

- Градостроительный кодекс Российской Федерации (далее – РФ);
- Земельный кодекс РФ;
- Лесной кодекс РФ;
- Лесной план Удмуртской Республики (далее - УР), утвержденный Указом Главы Удмуртской Республики от 18.02.2019 № 17;
- Лесохозяйственный регламент Увинского лесничества УР, утвержденный Приказом Министерства природных ресурсов и охраны окружающей среды УР от 28.04.2018 № 557;
- Постановление Правительства Российской Федерации от 12.05.2017 № 564 «Об утверждении Положения о составе и содержании проектов планировки территории, предусматривающих размещение одного или нескольких линейных объектов»;
- Приказ Минстроя России от 25.04.2017 № 742/пр «О порядке установления и отображения красных линий, обозначающих границы территорий, занятых линейными объектами и (или) предназначенных для размещения линейных объектов»;
- Генеральный план муниципального образования «Увинское» Увинского района Удмуртской Республики;
- Генеральный план муниципального образования «Поршур-Туклинское» Увинского района Удмуртской Республики;
- Схема территориального планирования муниципального образования «Увинский район» УР, утвержденная Решением Совета депутатов муниципального образования «Увинский район» от 24.06.2011 № 508.

Образуемый земельный участок предназначен для размещения линейного объекта в границах земель лесного фонда Увинского лесничества УР в кварталах 60, 66, 67, 68, 88, 89 Ува-Туклинского участкового лесничества.

I. Проект планировки территории. Положение о размещении линейных объектов.

1. Наименование, основные характеристики и назначение планируемых для размещения линейных объектов

Наименование планируемого для размещения линейного объекта: «Строительство КВЛ - 10кВ - участок от ПС 220/110/10 кВ Садовая, Увинский район».

Проект планировки территории для размещения линейного объекта: «Строительство КВЛ - 10кВ - участок от ПС 220/110/10 кВ Садовая, Увинский район» (далее – Проект планировки территории) выполнен в целях обеспечения устойчивого развития территории, определения зон планируемого размещения линейного объекта, зон с особыми условиями использования территории.

Настоящим проектом запланировано строительство кабельно-воздушной линии электропередачи КВЛ-10 кВ от ПС Садовая до участка заявителя в Увинском районе УР. КВЛ-10 кВ проектируется проводом 2 (СИП 3 3×120).

Общая площадь территории в границах разработки проекта планировки территории составляет 26577 кв. м.

Основным мероприятием по развитию территории будет являться развитие электросетевой инфраструктуры.

2. Перечень субъектов Российской Федерации, перечень муниципальных районов, городских округов в составе субъектов Российской Федерации, перечень поселений, населенных пунктов, внутригородских территорий городов федерального значения, на территориях которых устанавливаются зоны планируемого размещения линейных объектов

Линейный объект «Строительство КВЛ - 10кВ - участок от ПС 220/110/10 кВ Садовая, Увинский район» планируется в Увинском районе Удмуртской Республики, на землях лесного фонда Увинского лесничества.

3. Перечень координат характерных точек границ зон планируемого размещения линейных объектов

На рассматриваемой территории ранее установленных границ элементов планировочной структуры, красных линий нет.

Проектом планировки территории красные линии (для территории размещения линейного объекта) устанавливаются равными границам зоны планируемого размещения линейного объекта (на основании Приказа Министерства строительства и жилищно-коммунального хозяйства РФ от 25.04.2017 № 742/пр).

Устанавливаемые границы зоны размещения линейного объекта закреплены в системе координат МСК-18. Перечень координат характерных точек границ зоны планируемого размещения линейного объекта «Строительство КВЛ - 10кВ - участок от ПС 220/110/10 кВ Садовая, Увинский район» приведены в таблице 1.

Таблица 1 - Перечень координат характерных точек границ зоны планируемого размещения линейного объекта «Строительство КВЛ - 10кВ - участок от ПС 220/110/10 кВ Садовая, Увинский район»

Номера характерных точек	Координаты		Номера характерных точек	Длина линий, метры
	X	Y		
н1	410949.69	2166989.55	н1-н2	5,0
н2	410950.28	2166994.54	н2-н3	80,59
н3	410872.08	2167014.01	н3-н4	1,88
н4	410872.36	2167012.15	н4-н5	3,45
н5	410869.88	2167014.55	н5-н6	20,38
н6	410850.1	2167019.48	н6 - н7	3231,0
н7	407641.41	2166641.56	н7 -н8	5,54

Номера харак- терных точек	Координаты		Номера харак- терных точек	Длина линий, метры
	X	Y		
н8	407639.63	2166636.32	н8- н9	3232,0
н9	410849.86	2167014.39	н9-н1	102,9
н10	407526.7	2166479.94	н10-н11	5,0
н11	407521.99	2166481.4	н11-н12	188,8
н12	407489.15	2166295.5	н12-н13	1455,0
н13	408261.47	2165062.91	н13-н14	8,71
н14	408269.49	2165059.51	н14-н15	1460,0
н15	407494.39	2166296.54	н15-н10	186,2
н16	408604.97	2163634.07	н16-н17	49,41
н17	408654.1	2163639.05	н17-н18	297,0
н18	408601.62	2163931.43	н18-н19	33,6
н19	408602.57	2163897.86	н19-н20	258,5
н20	408648.25	2163643.39	н20-н21	66,4
н21	408582.23	2163636.7	н21-н16	22,9

Границы зоны планируемого размещения линейного объекта «Строительство КВЛ - 10кВ - участок от ПС 220/110/10 кВ Садовая, Увинский район» приведены в графической части на чертеже красных линий и границ зон планируемого размещения линейных объектов.

4. Перечень координат характерных точек границ зон планируемого размещения линейных объектов, подлежащих переносу (переустройству) из зон планируемого размещения линейных объектов

Линейные объекты, подлежащие переносу (переустройству) из зоны планируемого размещения объекта, отсутствуют.

5. Предельные параметры разрешенного строительства, реконструкции объектов капитального строительства, входящих в состав линейных объектов в границах зон их планируемого размещения

Проектом планировки территории красные линии (для территории размещения линейного объекта) устанавливаются равными границам зоны планируемого размещения линейного объекта.

Границы зоны планируемого размещения линейного объекта «Строительство КВЛ - 10кВ - участок от ПС 220/110/10 кВ Садовая, Увинский район» определены Проектной документацией на строительство линейного объекта. С учетом требований, предъявляемых к границам охранных зон объектов электросетевого хозяйства (Постановление Правительства РФ от 24.02.2009 № 160), ширина полосы отвода земельного участка для строительства КВЛ-10 кВ принята 5 м.

Зона планируемого размещения линейного объекта в границы территории исторического поселения федерального или регионального значения не входит.

6. Информация о необходимости осуществления мероприятий по защите сохраняемых объектов капитального строительства (здание, строение, сооружение, объекты, строительство которых не завершено), существующих и строящихся на момент подготовки проекта планировки территории, а также объектов капитального строительства, планируемых к строительству в соответствии с ранее утвержденной документацией по планировке территории, от возможного негативного воздействия в связи с размещением линейных объектов

Проектируемый земельный участок попадает в границы зон с особыми условиями использования территорий, которые поставлены на кадастровый учет с присвоением следующих кадастровых номеров:

- 1) 18.00.2.207 - Увинское лесничество Удмуртской Республики;
- 2) 18.21.2.4 - охранный зона объекта электросетевого хозяйства - воздушной линии электропередачи ВЛ-110 кВ «Ува-Садовая» (от ПС «Ува» до ПС «Садовая»);

3) 18.21.2.14 - охранная зона высоковольтной линии - 35 кВ Ува-Селты с отпайками на подстанцию Монья и подстанцию Тукля;

4) 18.21.2.46 - охранная зона объекта электросетевого хозяйства - ВЛ-10 кВ фидер 10 ПС «Ува», Удмуртская Республика Увинский район.

Использование земельных участков, расположенных на землях Увинского лесничества, необходимо осуществлять в соответствии с Лесохозяйственным регламентом и Лесным кодексом РФ. В охранных зонах объектов электросетевого хозяйства использование земельных участков должно осуществляться в соответствии с Правилами установления охранных зон объектов электросетевого хозяйства и особых условий использования земельных участков, расположенных в границах таких зон, утвержденным постановлением Правительства РФ от 24.02.2009 № 160.

В связи с отсутствием объектов капитального строительства (существующих, строящихся и планируемых к строительству в соответствии с ранее утвержденной документацией по планировке территории) в зоне планируемого размещения линейного объекта «Строительство КВЛ - 10кВ - участок от ПС 220/110/10 кВ Садовая, Увинский район» исключается необходимость осуществления каких-либо мероприятий по их защите.

Схема границ зон с особыми условиями использования территорий приведена в Материалах по обоснованию проекта планировки территории.

7. Информация о необходимости осуществления мероприятий по сохранению объектов культурного наследия от возможного негативного воздействия в связи с размещением линейных объектов

Согласно Лесохозяйственному регламенту Увинского лесничества УР сведений о наличии объектов культурного наследия в границах разработки проекта планировки территории нет.

В случае обнаружения в границах проектируемой территории, подлежащей воздействию земляных, строительных, хозяйственных и иных работ, объектов, обладающих признаками объекта культурного наследия, и после принятия решения о включении данных объектов в перечень выявленных объектов культурного наследия, необходимо:

1) разработать в составе проектной документации раздел об обеспечении сохранности выявленного объекта культурного наследия, либо план проведения спасательных археологических полевых работ, включающих оценку воздействия проводимых работ на выявленный объект культурного наследия;

2) получить по документации или разделу документации, обосновывающей меры по обеспечению сохранности выявленного объекта наследия, заключение государственной историко-культурной экспертизы и представить его совместно с указанной документацией в Правительство Удмуртской Республики на согласование;

3) обеспечить реализацию документации, согласованной Правительством Удмуртской Республики, обосновывающей меры по обеспечению сохранности выявленного объекта культурного наследия.

8. Информация о необходимости осуществления мероприятий по охране окружающей среды

Охрана окружающей среды при размещении линейного объекта осуществляется путем выполнения природоохранных мероприятий с учетом экологических требований законодательства РФ.

Основным мероприятием по охране земель от воздействия линейного объекта является обеспечение надежности и безопасности работы сетей энергоснабжения. При строительстве сетей энергоснабжения охрана земельных ресурсов обеспечивается комплексом технических и технологических решений, которые с одной стороны уменьшают степень отрицательного воздействия на почвенно-растительный покров, с другой – обеспечивают полное восстановление его природных функций.

С целью охраны земель при строительстве линейного объекта приняты решения:

- выполнение всех строительных работ в пределах полосы отвода;
- засыпка, уплотнение, укрепление и планировка всех искусственно созданных в процессе

выполнения строительно-монтажных работ выемок;

- благоустройство территории.

В период проведения строительных работ необходимо вести контроль за рациональным использованием строительной техники: исключить работу на холостом ходу без необходимости, использовать технику в исправном состоянии, ограничить количество техники, работающей одновременно.

Соблюдение правил обслуживания и эксплуатации строительных машин, заправка техники в специально установленных местах исключает загрязнение почвы и грунтовых вод горюче-смазочными материалами.

Параметры используемых машин, оборудования, транспортных средств должны соответствовать стандартам и техническим условиям в части выбросов отработавших газов, шума и вибрации. За счет использования современной техники и оборудования выбросы вредных веществ будут минимальные, следовательно, работы, производимые в процессе строительства объекта, не нанесут окружающей среде серьезного вреда.

Строительство линейного объекта на ограниченной территории и в сжатые сроки не окажет отрицательного влияния на животный мир, пути перемещения животных не изменятся.

9. Информация о необходимости осуществления мероприятий по защите территории от чрезвычайных ситуаций природного и техногенного характера, в том числе по обеспечению пожарной безопасности и гражданской обороне

Работоспособность и безопасность эксплуатации сетей должны поддерживаться и сохраняться путем проведения технического обслуживания и ремонта в соответствии с эксплуатационными документами, техническими регламентами, национальными стандартами и сводами правил, утвержденными федеральными органами исполнительной власти, и другими нормативными правовыми актами.

Строительно-монтажные и пусконаладочные работы должны быть выполнены в соответствии с действующими с Правилами устройства электроустановок (ПУЭ), Приказа Министерства энергетики Российской Федерации от 19.06.2003 № 229 «Об утверждении Правил технической эксплуатации электрических станций и сетей Российской Федерации», ГОСТ 12.0.230-2007 Система стандартов безопасности труда (ССБТ), СНиП, Правилами пожарной безопасности, согласно Проектно-сметной документации, по действующим технологическим картам.

Мероприятия по противопожарному обустройству лесов необходимо осуществлять в соответствии со статьей 53.1 Лесного кодекса РФ, Правилами пожарной безопасности в лесах, утвержденными Постановлением Правительства РФ от 30.06.07 № 417, Постановлением Правительства РФ от 16.04.2011 № 281 «О мерах противопожарного обустройства лесов».

II. Проект межевания территории

Подготовка проекта межевания территории для размещения линейного объекта: «Строительство КВЛ - 10кВ - участок от ПС 220/110/10 кВ Садовая, Увинский район» (далее - Проект межевания территории) осуществлена в целях определения местоположения границ образуемого земельного участка.

Проект межевания территории отвечает требованиям статьи 43 Градостроительного кодекса Российской Федерации и подготовлен на основании проекта планировки территории линейного объекта.

1. Перечень и сведения о площади образуемых земельных участков, видах разрешенного использования, в том числе возможные способы их образования

Для размещения линейного объекта «Строительство КВЛ - 10кВ - участок от ПС 220/110/10 кВ Садовая, Увинский район» образуется земельный участок площадью 26577 кв. м путём выделения части из земельного участка с кадастровым номером 18:21:000000:1494. Сведения об образуемой части земельного участка представлены в таблице 1.

Таблица 1 - Сведения об образуемых земельных участках (частях земельных участков)

Кадастровый номер	Адресный ориентир квартала по данным ГКН	Категория земель	Условное обозначение образуемого земельного участка (части земельного участка)	Вид разрешенного использования образуемого земельного участка в соответствии с проектом планировки территории (части земельного участка)/ код классификатора	Правообладатель	Общая /образуемая площадь земельного участка (части), необходимого для строительства линейного объекта (кв.м)
18:21:000000:1494	Удмуртская Республика, Увинский район	земли лесного фонда	/чзу1 (строительство, реконструкция, эксплуатация линейных объектов)	-	Российская Федерация	1484784890/26577

2. Перечень и сведения о площади образуемых земельных участков, которые будут отнесены к территориям общего пользования или имуществу общего пользования, в том числе в отношении которых предполагаются резервирование и (или) изъятие для государственных или муниципальных нужд

Проект межевания территории линейного объекта не предусматривает образование земельных участков, которые будут отнесены к территориям общего пользования или имуществу общего пользования. Согласно п. 3 части 4 статьи 36 Градостроительного кодекса РФ действие градостроительного регламента не распространяется на земельные участки, предназначенные для размещения линейных объектов и (или) занятые линейными объектами.

В соответствии с ч. 6 статьи 36 Градостроительного кодекса РФ градостроительные регламенты для земель лесного фонда не устанавливаются.

3. Параметры образуемых земельных участков.

3.1 Целевое назначение лесов

Образуемая часть земельного участка расположена на землях лесного фонда Увинского лесничества Удмуртской Республики в кварталах 60 (части выделов: 15, 24), 66 (части выделов: 48, 55), 67 (часть выдела 53), 68 (части выделов: 47, 48), 88 (части выделов: 1, 2), 89 (части выде-

лов: 7, 8, 31, 33, 34) Ува-Туклинского участкового лесничества. В соответствии с Приказом Федерального агентства лесного хозяйства от 17.10.2008 № 315 «Об определении количества лесничеств на территории Удмуртской Республики и установлении их границ» Ува-Туклинское участковое лесничество входит в состав Увинского лесничества.

На момент образования части земельного участка, на территории Увинского лесничества распространяется действие Лесохозяйственного регламента, утвержденного Приказом Министерства природных ресурсов и охраны окружающей среды УР от 28.04.2018 № 557

Леса на территории Удмуртской Республики в соответствии со ст. 8 Федерального закона от 04.12.2006 №201-ФЗ «О введении в действие Лесного кодекса Российской Федерации» отнесены к защитным и эксплуатационным лесам, что отражено в Лесном плане Удмуртской Республики, утвержденном Указом Главы УР от 18.02.2019 № 17, и Лесохозяйственном регламенте Увинского лесничества.

Согласно указанным документам лесного планирования кварталы 60 (части выделов: 15, 24), 66 (части выделов: 48, 55), 67 (часть выдела 53), 68 (части выделов: 47, 48) Ува-Туклинского участкового лесничества, в которых расположена образуемая часть земельного участка, относятся к эксплуатационным лесам. Кварталы 88 (часть выдела 1), 89 (части выделов: 7, 8, 31, 33, 34) Ува-Туклинского участкового лесничества - к защитным лесам, категории защитности - леса, выполняющие функции защиты природных и иных объектов (зеленые зоны).

Квартал 88 часть выдела 2 Ува-Туклинского участкового лесничества отнесена к защитным лесам, категории защитных лесов - леса, выполняющие функции защиты природных и иных объектов (защитные полосы лесов, расположенные вдоль железнодорожных путей общего пользования, федеральных автомобильных дорог общего пользования, автомобильных дорог общего пользования, находящихся в собственности субъектов РФ).

3.2 Виды разрешенного использования земельного участка

На образуемой части земельного участка планируется размещение линейного объекта «Строительство КВЛ - 10кВ - участок от ПС 220/110/10 кВ Садовая, Увинский район». Лесохозяйственным регламентом Увинского лесничества в кварталах 60, 66, 67, 68, 88, 89 Ува-Туклинского участкового лесничества и, соответственно, на образуемой части земельного участка разрешено использование лесов с целью строительства, реконструкции, эксплуатации линейных объектов (согласно ст.25 Лесного кодекса РФ).

3.3 Количественные и качественные характеристики земельного участка

Количественные и качественные характеристики образуемой части земельного участка составлены на основании данных государственного лесного реестра Увинского лесничества, Акта несоответствия данных государственного лесного реестра натурному обследованию (далее - Акт несоответствия) и приводятся в таблицах 2, 3. Копия Выписки из государственного лесного реестра приведена в Приложении 2, копия Акта несоответствия - в Приложении 2А.

Таблица 2 - Распределение площади образуемого земельного участка (части земельного участка) по лесным и нелесным землям лесного фонда

Общая площадь, га	в том числе									
	лесные земли					нелесные земли				
	занятые лесными насаждениями - всего	в том числе, покрытые лесными культурами	лесные питомники, плантации	не занятые лесными насаждениями	итого	дороги	просеки	болота	другие	итого
2,6577	-	-	-	-	-	0,0015	0,01	-	2,6462	2,6577

Таблица 3 - Таксационное описание образуемого земельного участка (части земельного участка) по материалам государственного лесного реестра

Участковое лесничество/урочище (при наличии)	Номер квартала	Номер выдела	Целевое назначение лесов	Особо защитные участки лесов (ОЗУ)	Состав насаждения или характеристика лесного участка при отсутствии насаждения	Площадь (га)/запас древесины при наличии (куб. м)	В том числе по группам возраста древостоя (га/куб. м)				
							молодняки	средневозрастные	приспевающие	спелые и перестойные	
Ува-Туклинское/-	60	15	эксплуатационные	-	Линия электропередачи	0,59/-	-	-	-	-	
	60	24		-	Просека квартальная, ширина 4 м	0,002/-	-	-	-	-	
	66	48		участки лесов вокруг сельских населенных пунктов и садовых товариществ	Линия электропередачи	0,24/-	-	-	-	-	
	66	55		-	Просека квартальная, ширина 4 м	0,002/-	-	-	-	-	
	67	53		участки лесов вокруг сельских населенных пунктов и садовых товариществ	Линия электропередачи	0,3/-	-	-	-	-	
	68	47		-	Линия электропередачи	1,0768/-	-	-	-	-	
	68	48		-	Просека квартальная, ширина 4 м	0,002/-	-	-	-	-	
	88	1	защитные: леса, выполняющие функции защиты природных и иных объектов (зеленые зоны)	участки лесов вокруг сельских населенных пунктов и садовых товариществ	Трасса ЛЭП	0,15/-	-	-	-	-	
	88	2	защитные: леса, выполняющие функции защиты природных и иных объектов (защитные полосы лесов, расположенные вдоль железнодорожных путей общего пользования, федеральных автомобильных дорог общего пользования, автомобильных дорог общего пользования, находящихся в собственности субъектов РФ)		Трасса ЛЭП	0,0171/-	-	-	-	-	
	89	7	защитные: леса, выполняющие функции защиты природных и иных объектов (зеленые зоны)	-	пастбище	0,05/-	-	-	-	-	
	89	8		-	пашня	0,02/-	-	-	-	-	
	89	31		-	Трасса ЛЭП	0,2023/-	-	-	-	-	
	89	33		-	Дорога, ширина 3 м	0,0015/-	-	-	-	-	
	89	34		-	Просека, ширина 4 м	0,004/-	-	-	-	-	
	Итого	-		-	-	-	-	2,6577/-	-	-	-

3.4 Сведения о нахождении земельного участка в границах особо защитных участков лесов

Согласно данным государственного лесного реестра Увинского лесничества образуемая часть земельного участка входит в границы особо защитных участков лесов (ОЗУ). Сведения о наименовании и местоположении ОЗУ приведены в таблице 3.

Сведений о существующих особо охраняемых природных территориях (ООПТ) в соответствии с Лесохозяйственным регламентом Увинского лесничества на образуемой части земельного участка нет.

Образуемая часть земельного участка расположена в границах зон с особыми условиями использования территорий:

- 1) Увинское лесничество Удмуртской Республики (кадастровый номер: 18.00.2.207);
- 2) охранная зона объекта электросетевого хозяйства - воздушной линии электропередачи ВЛ-110 кВ «Ува-Садовая» (от ПС «Ува» до ПС «Садовая») (кадастровый номер: 18.21.2.4);
- 3) охранная зона высоковольтной линии - 35 кВ Ува-Селты с отпайками на подстанцию Монья и подстанцию Тукля (кадастровый номер: 18.21.2.14);
- 4) охранная зона объекта электросетевого хозяйства - ВЛ-10 кВ фидер 10 ПС «Ува», Удмуртская Республика Увинский район (кадастровый номер: 18.21.2.46).

Использование земельных участков, расположенных на землях Увинского лесничества, необходимо осуществлять в соответствии с Лесохозяйственным регламентом и Лесным кодексом РФ. В охранных зонах объектов электросетевого хозяйства использование земельных участков должно осуществляться в соответствии с Правилами установления охранных зон объектов электросетевого хозяйства и особых условий использования земельных участков, расположенных в границах таких зон, утвержденным постановлением Правительства РФ от 24.02.2009 № 160.

3.5. Сведения об обременениях образуемого земельного участка

По данным государственного лесного реестра образуемая часть лесного участка, расположенная в кварталах 60 (части выделов: 15, 24), 68 (части выделов: 47, 48) Ува-Туклинского участкового лесничества обременена по договору аренды лесного участка № 01/2-15/989 от 27.09.2016 для заготовки древесины, арендатор - ООО «Орион», сроком на 49 лет.

В кварталах 66 (части выделов: 48, 55), 67 (часть выдела 53) Ува-Туклинского участкового лесничества образуемая часть лесного участка имеет обременение по договору аренды лесного участка № 01/2-15/984 от 08.09.2016 для заготовки древесины, арендатор - ООО «Орион», сроком на 49 лет.

Копия Выписки из государственного лесного реестра приведена в Приложении 2.

4. Сведения о границах территории, в отношении которой утвержден проект межевания, содержащие перечень координат характерных точек этих границ в системе координат, используемой для ведения Единого государственного реестра недвижимости

Ведомость координат характерных поворотных точек границ образуемой части земельного участка приведена в таблице 1 настоящей Документации. Границы красных линий (границы образуемого земельного участка, границы проектируемой территории) линейного объекта «Строительство КВЛ - 10кВ - участок от ПС 220/110/10 кВ Садовая, Увинский район» приведены в графической части на чертеже межевания территории.

Чертеж межевания территории в границах лесных кварталов, лесотаксационных выделов (частей лесотаксационных выделов) представлен в Материалах по обоснованию проекта межевания территории.



Линия соединения с листом 2

Условные обозначения:

18:21:000000:1494

- обозначение кадастрового номера Увинского лесничества
- граница кадастрового квартала
- планируемые красные линии (граница проектируемой территории)
- зона планируемого размещения линейного объекта (места размещения объектов капитального строительства, входящих в состав линейного объекта будут уточнены при архитектурно-строительном проектировании)
- границы зон с особыми условиями использования территории
- границы земельного участка по данным ЕГРН
- n1 характерная точка красной линии (зоны планируемого размещения линейного объекта)

Номера характерных точек	Координаты	
	X	Y
n1	410949.69	2166989.55
n2	410950.28	2166994.54
n3	410872.08	2167014.01
n4	410872.36	2167012.15
n5	410869.88	2167014.55
n6	410850.1	2167019.48
n9	410849.86	2167014.39

						«Строительство КВЛ - 10кВ - участок от ПС 220/110/10 кВ Садовая, Увинский район»			
Изм.	Кол.уч.	Лист	№ док.	Подп.	Дата				
ГИП						Проект планировки территории. Графическая часть	Стадия	Лист	Листов
Нач. отд.							П	1	4
Гл. спец.									
Проверил									
Разраб.									
Н. контр.						ООО «Лесфонд»			
						Чертеж красных линий и границ зон планируемого размещения линейных объектов М 1 : 5 000			


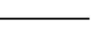





Линия соединения с листом 1

Номера характерных точек	Координаты	
	X	Y
н7	407641.41	2166641.56
н8	407639.63	2166636.32

18:21:000000:1494

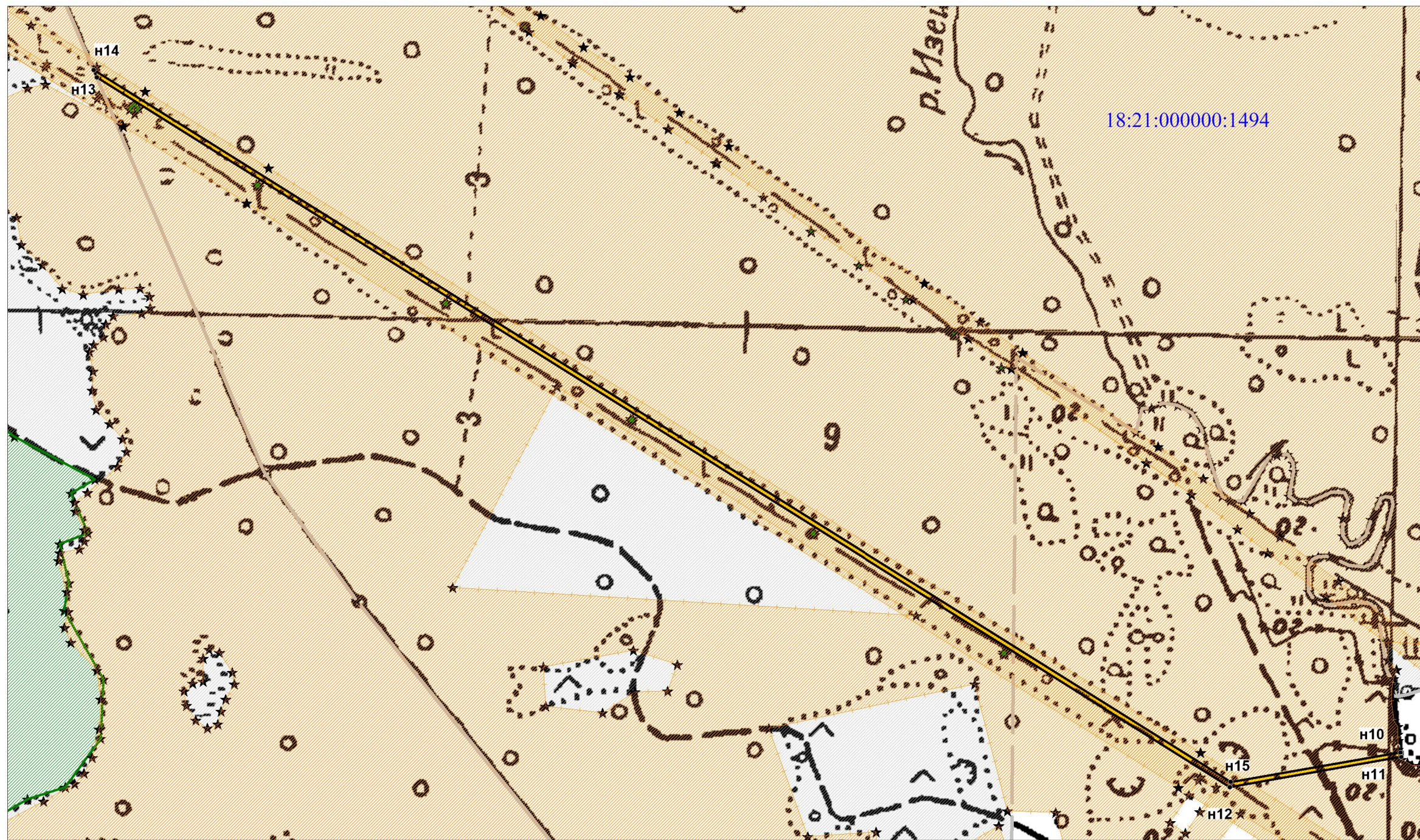
Условные обозначения:

18:21:000000:1494

-  обозначение кадастрового номера Увинского лесничества
-  граница кадастрового квартала
-  планируемые красные линии (граница проектируемой территории)
-  зона планируемого размещения линейного объекта (места размещения объектов капитального строительства, входящих в состав линейного объекта будут уточнены при архитектурно-строительном проектировании)
-  границы зон с особыми условиями использования территории
-  границы земельного участка по данным ЕГРН
-  н7
характерная точка красной линии (зоны планируемого размещения линейного объекта)

						«Строительство КВЛ - 10кВ - участок от ПС 220/110/10 кВ Садовая, Увинский район»			
Изм.	Кол.уч.	Лист	№ док.	Подп.	Дата	Проект планировки территории. Графическая часть	Стадия	Лист	Листов
ГИП							П	2	4
Нач. отд.							ООО «Лесфонд»		
Гл. спец.									
Проверил									
Разраб.						Чертёж красных линий и границ зон планируемого размещения линейных объектов М 1 : 5 000			
Н. контр.									

Номера характерных точек	Координаты	
	X	Y
н10	407526.7	2166479.94
н11	407521.99	2166481.4
н12	407489.15	2166295.5
н13	408261.47	2165062.91
н14	408269.49	2165059.51
н15	407494.39	2166296.54

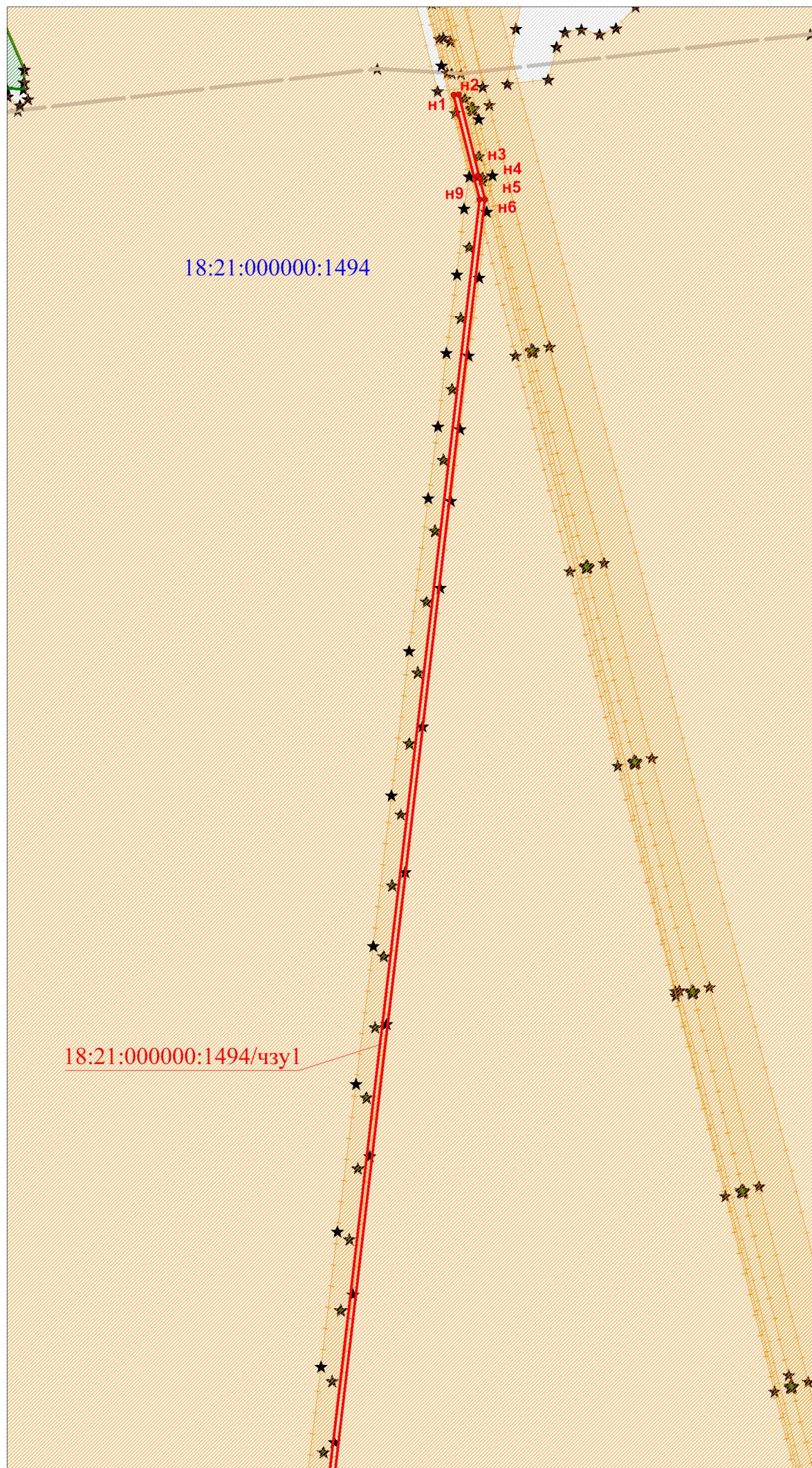


Условные обозначения:

18:21:000000:1494

- обозначение кадастрового номера Увинского лесничества
- граница кадастрового квартала
- планируемые красные линии (граница проектируемой территории)
- зона планируемого размещения линейного объекта (места размещения объектов капитального строительства, входящих в состав линейного объекта будут уточнены при архитектурно-строительном проектировании)
- границы зон с особыми условиями использования территории
- границы земельного участка по данным ЕГРН
- н10 характерная точка красной линии (зоны планируемого размещения линейного объекта)

						«Строительство КВЛ - 10кВ - участок от ПС 220/110/10 кВ Садовая, Увинский район»		
Изм.	Кол.уч.	Лист	№ док.	Подп.	Дата	Проект планировки территории. Графическая часть		
ГИП						Стадия	Лист	Листов
Нач. отд.						П	3	4
Гл. спец.						ООО «Лесфонд»		
Проверил						Чертеж красных линий и границ зон планируемого размещения линейных объектов М 1 : 5 000		
Разраб.								
Н. контр.								



Линия соединения с листом 2

Условные обозначения:

- 18:21:000000:1494 обозначение кадастрового номера Увинского лесничества
- 18:21:000000:1494/чзу1 условный номер образуемого земельного участка
- граница кадастрового квартала
- красные линии (граница образуемого земельного участка, граница проектируемой территории)
- границы зон с особыми условиями использования территории
- границы земельного участка по данным ЕГРН
- n1 характерная точка границ образуемого земельного участка

						«Строительство КВЛ - 10кВ - участок от ПС 220/110/10 кВ Садовая, Увинский район»			
Изм.	Кол.уч.	Лист	№ док.	Подп.	Дата	Проект межевания территории. Графическая часть	Стадия	Лист	Листов
ГИП							П	1	4
Нач. отд.									
Гл. спец.									
Проверил									
Разраб.						Чертеж межевания территории. М 1 : 5 000	ООО «Лесфонд»		
Н. контр.									

Линия соединения с листом 1

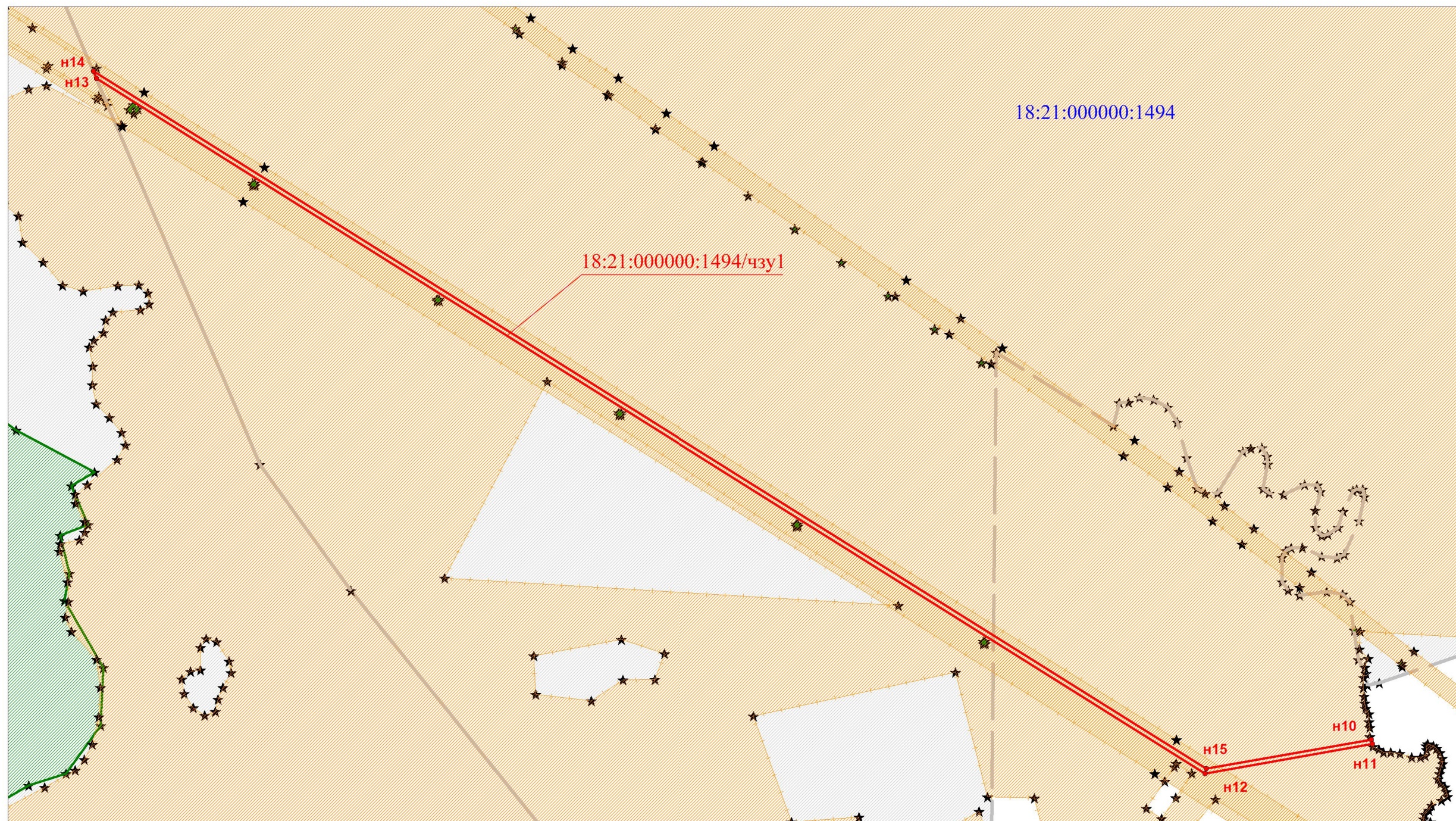
18:21:000000:1494

18:21:000000:1494/чзу1

Условные обозначения:

- 18:21:000000:1494 обозначение кадастрового номера Увинского лесничества
- 18:21:000000:1494/чзу1 условный номер образуемого земельного участка
- граница кадастрового квартала
- красные линии (граница образуемого земельного участка, граница проектируемой территории)
- границы зон с особыми условиями использования территории
- границы земельного участка по данным ЕГРН
- н7 характерная точка границ образуемого земельного участка

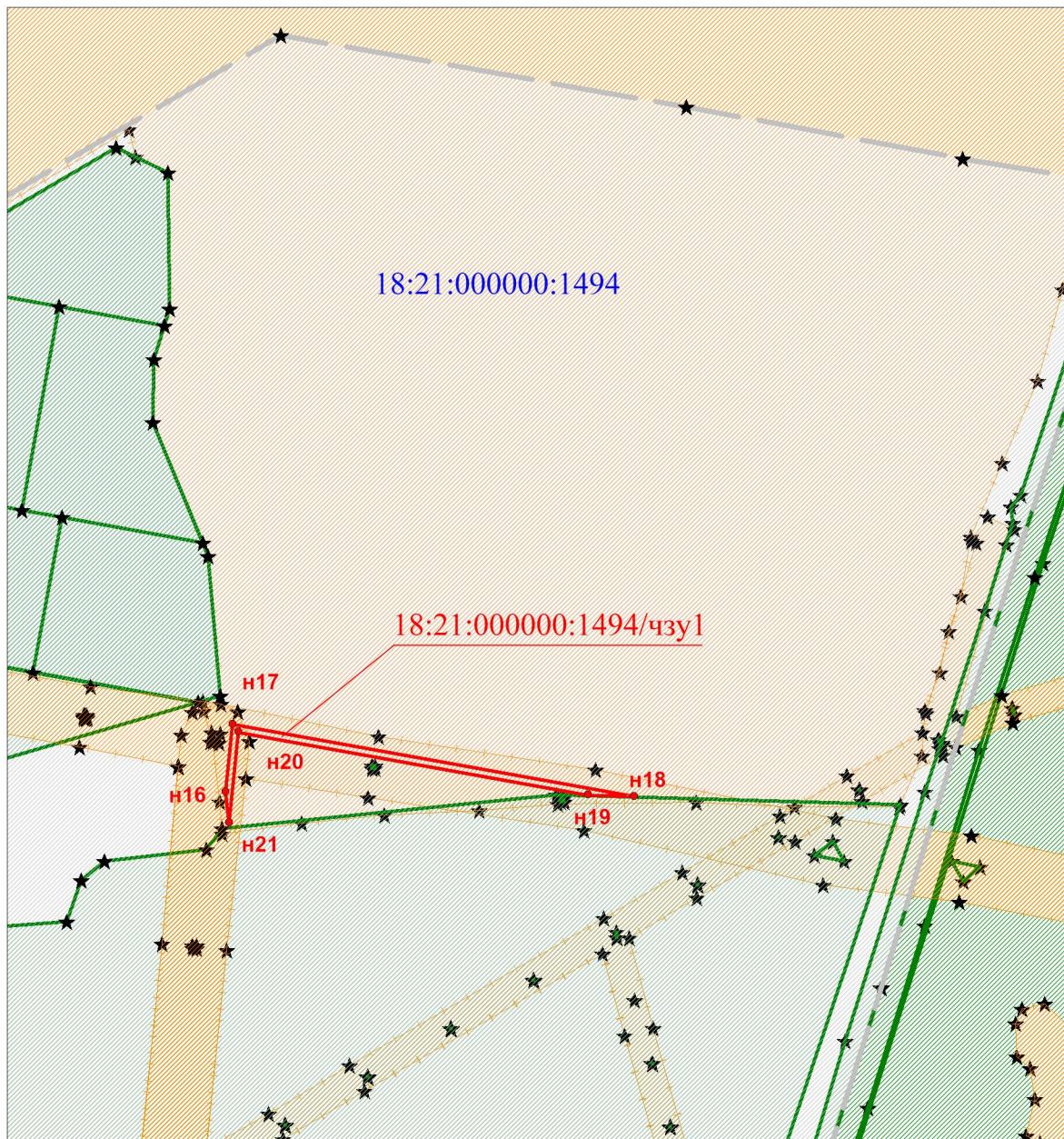
						«Строительство КВЛ - 10кВ - участок от ПС 220/110/10 кВ Садовая, Увинский район»			
Изм.	Кол.уч.	Лист	№ док.	Подп.	Дата	Проект межевания территории. Графическая часть	Стадия	Лист	Листов
ГИП							П	2	4
Нач. отд.									
Гл. спец.									
Проверил									
Разраб.						Чертеж межевания территории. М 1 : 5 000	ООО «Лесфонд»		
Н. контр.									



Условные обозначения:

- 18:21:000000:1494 обозначение кадастрового номера земельного участка
- 18:21:000000:1494/чзу1 условный номер образуемого земельного участка
- граница кадастрового квартала
- красные линии (граница образуемого земельного участка, граница проектируемой территории)
- границы зон с особыми условиями использования территории
- границы земельного участка по данным ЕГРН
- н12 характерная точка границ образуемого земельного участка

						«Строительство КВЛ - 10кВ - участок от ПС 220/110/10 кВ Садовая, Увинский район»			
Изм.	Кол.уч.	Лист	№ док.	Подп.	Дата	Проект межевания территории. Графическая часть	Стадия	Лист	Листов
ГИП							П	3	4
Нач. отд.									
Гл. спец.									
Проверил									
Разраб.						Чертеж межевания территории. М 1 : 5 000			
Н. контр.						ООО «Лесфонд»			



Условные обозначения:

- 18:21:000000:1494 обозначение кадастрового номера Увинского лесничества
- 18:21:000000:1494/чзу1 условный номер образуемого земельного участка
- граница кадастрового квартала
- красные линии (граница образуемого земельного участка, граница проектируемой территории)
- границы зон с особыми условиями использования территории
- границы земельного участка по данным ЕГРН
- n21 характерная точка границ образуемого земельного участка

						«Строительство КВЛ - 10кВ - участок от ПС 220/110/10 кВ Садовая, Увинский район»					
Изм.	Кол.уч.	Лист	№ док.	Подп.	Дата	Проект межевания территории. Графическая часть			Стадия	Лист	Листов
ГИП									П	4	4
Нач. отд.						Чертеж межевания территории. М 1 : 5 000			ООО «Лесфонд»		
Гл. спец.											
Проверил											
Разраб.											
Н. контр.											

III. Приложения (Материалы по обоснованию).

1. Копия Постановления администрации муниципального образования «Увинский район» от 26.09.2019 № 1207 «О подготовке документации по подготовке проекта планировки и проекта межевания территории линейного объекта «Строительство КВЛ - 10кВ - участок от ПС 220/110/10 кВ Садовая, Увинский район».

2. Копия Выписки из государственного лесного реестра.

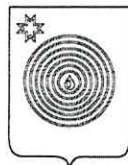
2А. Копия Акта несоответствия данных государственного лесного реестра натурному обследованию.

3. Материалы по обоснованию проекта планировки территории. Схема размещения планировочной структуры.

4. Материалы по обоснованию проекта планировки территории. Схема границ зон с особыми условиями использования территорий.

5. Материалы по обоснованию проекта межевания территории. Чертеж межевания территории в границах лесных кварталов, лесотаксационных выделов (частей лесотаксационных выделов).

АДМИНИСТРАЦИЯ
МУНИЦИПАЛЬНОГО
ОБРАЗОВАНИЯ
«УВИНСКИЙ РАЙОН»



«УВА ЁРОС»
МУНИЦИПАЛ
КЫЛДЫТЭТЛЭН
АДМИНИСТРАЦИЕЗ

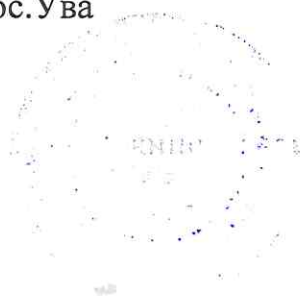
ПОСТАНОВЛЕНИЕ

от «26» сентября 2019 года

№ 1207

пос.Ува

О подготовке документации по подготовке проекта планировки и проекта межевания территории линейного объекта «Строительство КВЛ – 10кВ – участок от ПС 220/110/10 кВ Садовая, Увинский район»»



В целях обеспечения устойчивого развития территорий, выделения элементов планировочной структуры (кварталов, микрорайонов, иных элементов), установления границ земельных участков, предназначенных для строительства и размещения линейных объектов, согласно заявлению Публичного акционерного общества «Межрегиональная распределительная сетевая компания Центра и Приволжья» от 23.09.2019 № 4367/01-23 о принятии решения о подготовке документации по планировке (проекта планировки и проекта межевания) территории линейного объекта «Строительство КВЛ – 10кВ – участок от ПС 220/110/10 кВ Садовая, Увинский район», размещаемого в границах земель лесного фонда Увинского лесничества Удмуртской Республики, в соответствии со статьями 42, 43, 45 Градостроительного кодекса Российской Федерации, Законом Удмуртской Республики от 06.03.2014 № 3-РЗ «О градостроительной деятельности в Удмуртской Республике», руководствуясь Уставом муниципального образования «Увинский район», Администрация муниципального образования «Увинский район» **п о с т а н о в л я е т :**

1. Осуществить подготовку документации по планировке и межеванию территории линейного объекта «Строительство КВЛ – 10кВ – участок от ПС 220/110/10 кВ Садовая, Увинский район», размещаемого в границах земель лесного фонда Увинского лесничества Удмуртской Республики.

2. Отделу архитектуры и строительства Администрации муниципального образования «Увинский район» после подготовки документации по планировке и межеванию территории линейного объекта «Строительство КВЛ – 10кВ – участок от ПС 220/110/10 кВ Садовая, Увинский район», размещаемого в границах земель лесного фонда Увинского лесничества Удмуртской Республики, осуществить проверку данной документации.

3. Отделу информационных технологий опубликовать настоящее постановление на официальном сайте Увинского района в информационно телекоммуникационной сети Интернет.

4. Контроль за исполнением постановления возложить на начальника отдела архитектуры и строительства Администрации муниципального образования «Увинский район» - Батуеву Г.М.

Глава муниципального образования



В.А. Головин

Терещенко Артём Валериевич
51451

Отп.: 3 экз.: 1 – заявителю, 1 – в дело, 1 – в отдел архитектуры Администрации МО «Увинский район». Копии: 1 экз. в прокуратуру Увинского района

ВЫПИСКА ИЗ ГОСУДАРСТВЕННОГО ЛЕСНОГО РЕЕСТРА № 440

Вид предоставляемой информации: **Предоставление лесов гражданам и юридическим лицам**

Наименование субъекта Российской Федерации: Удмуртская Республика

Наименование категории земель, на которой
расположено лесничество (лесопарк) Земли лесного фонда

Наименование лесничества (лесопарка) Увинское

Наименование участкового лесничества Ува-Туклинкое

Квартал (выдел) 88 (выд. 1, 2), 89 (выд. 7, 8, 31, 33, 34) – обременений нет.

Номер учетной записи лесного участка в государственном лесном реестре* (кадастровый номер лесного участка)	Наименование лиц, использующих леса (Ф.И.О. гражданина или наименование юридического лица)	Индивидуальный налоговый номер лица, использующего леса	Право пользования	N договора или документа, подтверждающего право пользования	Дата договора или документа, подтверждающего право пользования	Вид использования лесов		Ед. изм. объема использования лесов	Объем использования лесов		Срок использования лесов		Сведения о государственной экспертизе проектов освоения лесов		
						предусмотренный	фактический		предусмотренный	фактический	предусмотренный	фактический	Наим-е документа об утверждении положит-го заключения государственной экспертизы	дата утверждения заключения	номер
1	2	3	4	5	6	7	8	9	10	11	12	13	14	15	16
—	—	—	—	—	—	—	—	—	—	—	—	—	—	—	—

Вид предоставляемой информации: **Предоставление лесов гражданам и юридическим лицам**

Наименование субъекта Российской Федерации: Удмуртская Республика

Наименование категории земель, на которой
расположено лесничество (лесопарк) Земли лесного фонда

Наименование лесничества (лесопарка) Увинское

Наименование участкового лесничества Ува-Туклинкое

Квартал (выдел) 60 (выд. 15, 24), 68 (выд. 47, 48)

Номер учетной записи лесного участка в государственном лесном реестре* (кадастровый номер лесного участка)	Наименование лиц, использующих леса (Ф.И.О. гражданина или наименование юридического лица)	Индивидуальный налоговый номер лица, использующего леса	Право пользования	№ договора или документа, подтверждающего право пользования	Дата договора или документа, подтверждающего право пользования	Вид использования лесов		Ед. изм. объема использования лесов	Объем использования лесов		Срок использования лесов		Сведения о государственной экспертизе проектов освоения лесов		
						предусмотренный	фактический		предусмотренный	фактический	предусмотренный	фактический	Наим-е документа об утверждении положит-го заключения госуларст-й экспертизы	дата утверждения заключения	номер
1	2	3	4	5	6	7	8	9	10	11	12	13	14	15	16
Часть лесного участка 1821:000000:1494/144	ООО «Орион»	1821006068	аренда	01/2-15/989	27.09.2016	Заготовка древесины	Заготовка древесины	га	3471	3471	49	3	Приказ Минприроды УР	01.06.2018	736

Вид предоставляемой информации: **Предоставление лесов гражданам и юридическим лицам**

Наименование субъекта Российской Федерации: Удмуртская Республика

Наименование категории земель, на которой
расположено лесничество (лесопарк) Земли лесного фонда

Наименование лесничества (лесопарка) Увинское

Наименование участкового лесничества Ува-Туклинкое

Квартал (выдел) 66 (выд. 48, 55), 67 (выд. 53)

Номер учетной записи лесного участка в государственном лесном реестре* (кадастровый номер лесного участка)	Наименование лиц, использующих леса (Ф.И.О. гражданина или наименование юридического лица)	Индивидуальный налоговый номер лица, использующего леса	Право пользования	№ договора или документа, подтверждающего право пользования	Дата договора или документа, подтверждающего право пользования	Вид использования лесов		Ед. изм. объема использования лесов	Объем использования лесов		Срок использования лесов		Сведения о государственной экспертизе проектов освоения лесов		
						предусмотренный	фактический		предусмотренный	фактический	предусмотренный	фактический	Наим-е документа об утверждении положит-го заключения госуларст-й экспертизы	дата утверждения заключения	номер
1	2	3	4	5	6	7	8	9	10	11	12	13	14	15	16
Часть лесного участка 18:21:000000:1494/143	ООО «Орион»	1821006068	аренда	01/2-15/984	08.09.2016	Заготовка древесины	Заготовка древесины	га	13941	13941	49	3	Приказ Минприроды УР	13.07.2018	917

Вид предоставляемой информации: выписка из таксационного описания (лесоустройство 1995-1997 г., таксация лесов)

Наименование субъекта РФ: Удмуртская Республика

Наименование категории земель, на которой расположено лесничество: Земли лесного фонда

Наименование лесничества: Увинское

Участковое лесничество	Целевое назначение лесов, категория защитных лесов	Номер квартала	Номер выдела	Площадь, га	Состав лесных насаждений	Возраст, лет	Высота, м	Диаметр, см	Класс возраста	Группа возраста	Бонитет	Полнота	запас древесины на 1 га, дес.м ³	Хозяйственные мероприятия
1	2	3	4	5	6	7	8	9	10	11	12	13	14	15
Ува-Туклинское	Защитные леса: зеленая зона.	88	1	18,0	10С+Кл	30	10	12	2	1	2	0,6	80	
					ОЗУ: Участки вокруг населенных пунктов (<1 км)									
Ува-Туклинское	Защитные леса: защ. полосы лесов, расп. вдоль ж/д путей общ. пользов., федер. а/д общ. пользов., а/д общ. пользов., наход. в собственности субъектов РФ.	88	2	6,9	10С+Кл	30	10	12	2	1	2	0,6	80	
					ОЗУ: Участки вокруг населенных пунктов (<1 км)									
Ува-Туклинское	Защитные леса: зеленая зона.	89	7	2,3	Пастбище									
Ува-Туклинское	Защитные леса: зеленая зона.	89	8	0,5	Пашня									
Ува-Туклинское	Защитные леса: зеленая зона.	89	31	2,8	Трасса ЛЭП	чист., ширина 40,0 м, протяженность 0,7 км								
Ува-Туклинское	Защитные леса: зеленая зона.	89	33	0,7	Дорога	удовлетв., ширина 3.0 м, протяженность 2.5 км								
Ува-Туклинское	Защитные леса: зеленая зона.	89	34	0,4	Просека	заросш., ширина 4.0 м, протяженность 1.0 км								
Ува-Туклинское	Эксплуатационные леса	60	15	12,0	Линия электропередач	Земли линейного протяжения: ширина - 50 м, протяженность – 2,4 км								
Ува-Туклинское	Эксплуатационные леса	60	24	0,6	Просека квартальная	Земли линейного протяжения: ширина - 4 м, протяженность – 1,6 км, заросшее, 1,6 км								
Ува-Туклинское	Эксплуатационные леса	66	48	1,6	Линия электропередач	ОЗУ: Участки лесов вокруг сельских населенных пунктов, садовых товариществ Земли линейного протяжения: ширина - 30 м, протяженность – 0,5 км								
Ува-Туклинское	Эксплуатационные леса	66	55	1,2	Просека квартальная	Земли линейного протяжения:, ширина - 4 м, протяженность – 3,1 км, заросшее								
Ува-Туклинское	Эксплуатационные леса	68	47	10,5	Линия электропередач	Земли линейного протяжения: ширина - 50 м, протяженность – 2,1 км								
Ува-Туклинское	Эксплуатационные леса	68	48	0,6	Просека квартальная	Земли линейного протяжения:, ширина - 4 м, протяженность – 1,4 км, чистое								

Участковое лесничество	Целевое назначение лесов, категория защитных лесов	Номер квартала	Номер выдела	Площадь, га	Состав лесных насаждений	Возраст, лет	Высота, м	Диаметр, см	Класс возраста	Группа возраста	Бонитет	Полнота	запас древесины на 1 га, дес.м ³	Хозяйственные мероприятия
1	2	3	4	5	6	7	8	9	10	11	12	13	14	15
Ува-Туклинское	Эксплуатационные леса	67	53	2,0	Линия электропередач	ОЗУ: Участки лесов вокруг сельских населенных пунктов, садовых товариществ Земли линейного протяжения: ширина - 40 м, протяженность – 0,6 км								

Вид предоставляемой информации: выкопировка квартала с лесоустроительного планшета

Наименование субъекта РФ: Удмуртская Республика

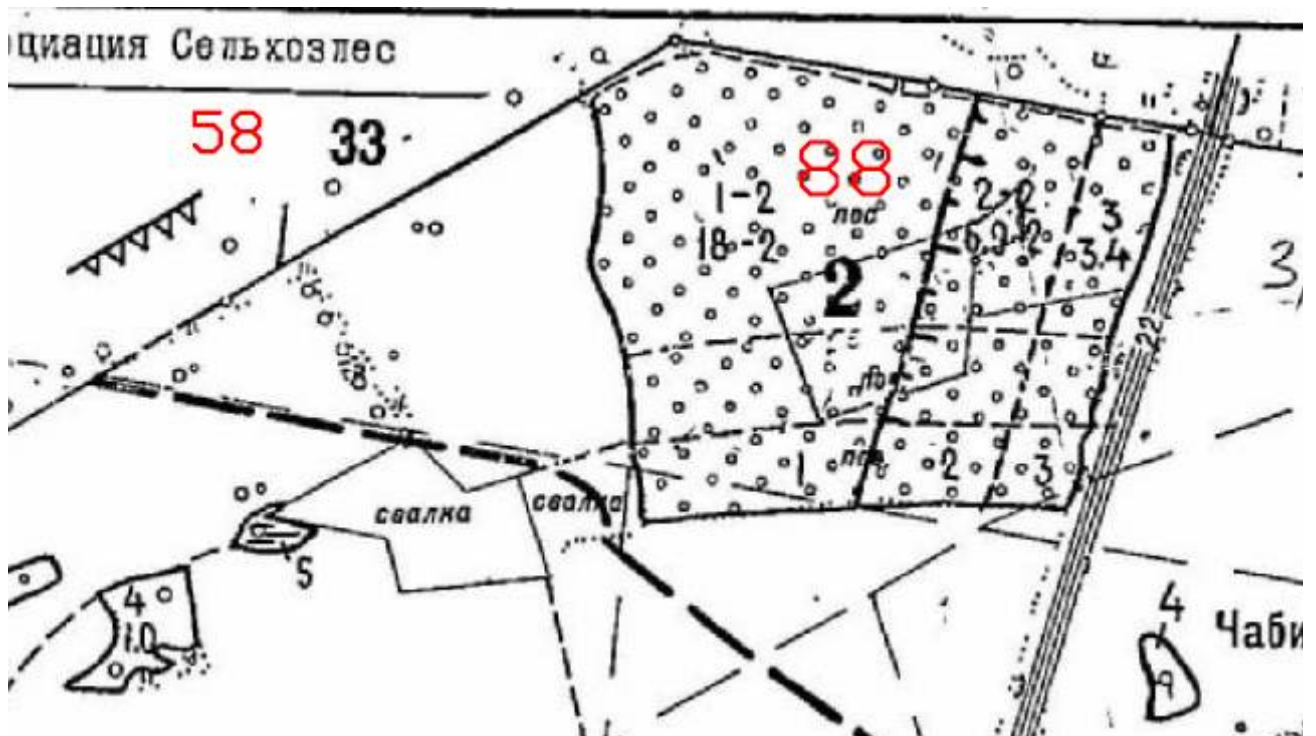
Наименование категории земель, на которой расположено лесничество: Земли лесного фонда

Наименование лесничества: Увинское

Наименование участкового лесничества: Ува-Туклинского

Квартал (выдел): 88 (выд. 1, 2)

Масштаб: 1:10 000



Вид предоставляемой информации: выкопировка квартала с лесоустроительного планшета

Наименование субъекта РФ: Удмуртская Республика

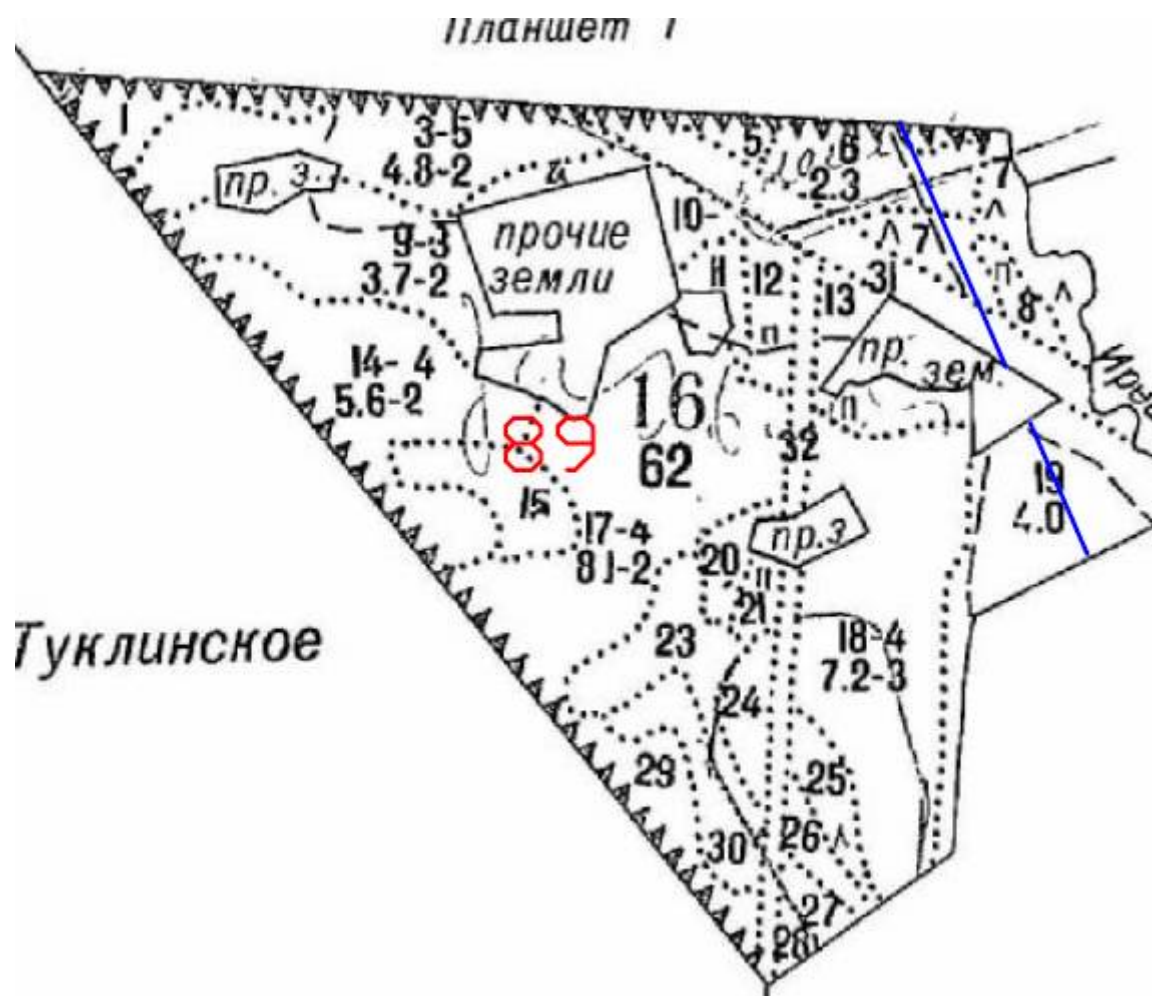
Наименование категории земель, на которой расположено лесничество: Земли лесного фонда

Наименование лесничества: Увинское

Наименование участкового лесничества: Ува-Туклинского

Квартал (выдел): 89 (выд. 7, 8, 31, 33, 34)

Масштаб: 1:10 000



Вид предоставляемой информации: выкопировка квартала с лесоустроительного планшета

Наименование субъекта РФ: Удмуртская Республика

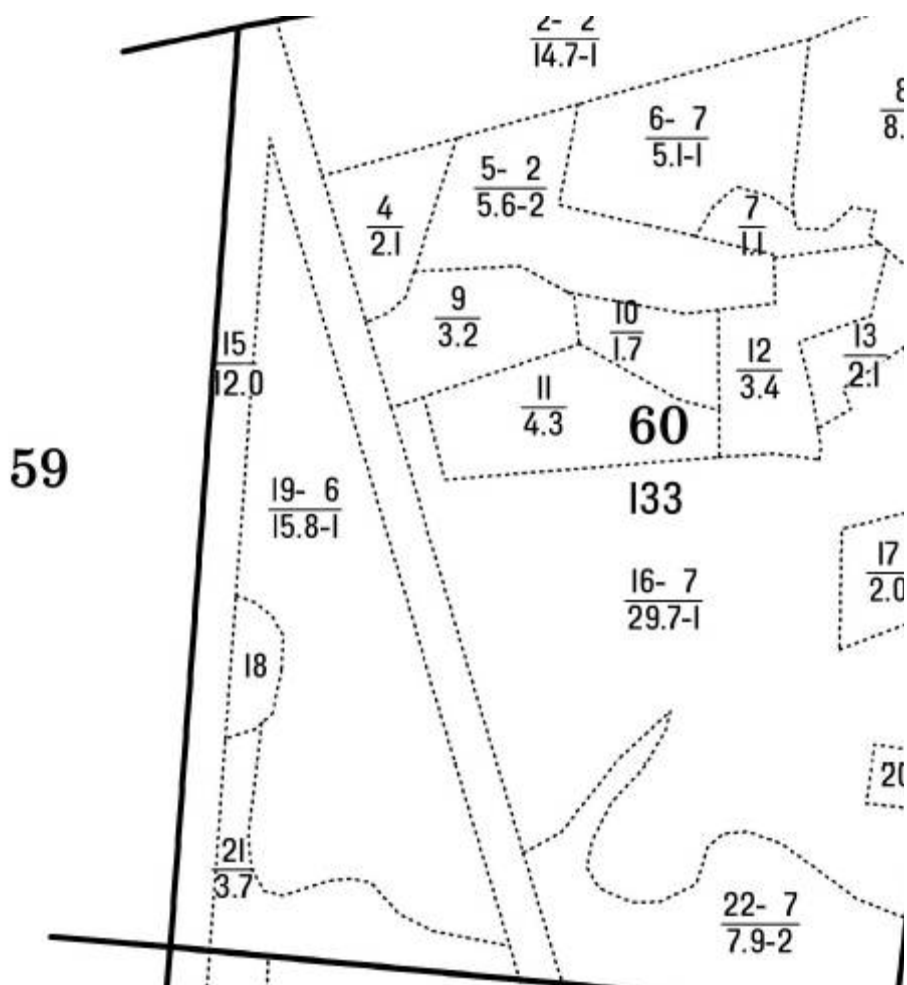
Наименование категории земель, на которой расположено лесничество: Земли лесного фонда

Наименование лесничества: Увинское

Наименование участкового лесничества: Ува-Туклинского

Квартал (выдел): 60 (выд. 15, 24)

Масштаб: 1:10 000



Вид предоставляемой информации: выкопировка квартала с лесоустроительного планшета

Наименование субъекта РФ: Удмуртская Республика

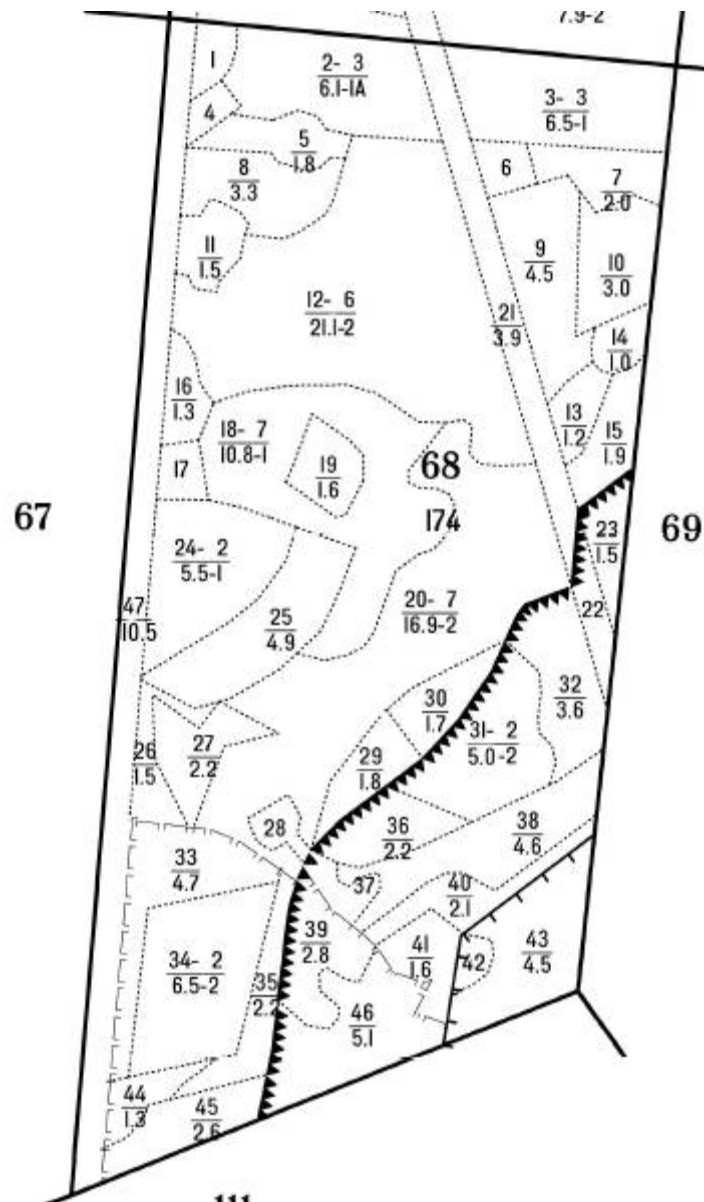
Наименование категории земель, на которой расположено лесничество: Земли лесного фонда

Наименование лесничества: Увинское

Наименование участкового лесничества: Ува-Туклинского

Квартал (выдел): 68 (выд. 47, 48)

Масштаб: 1:10 000



Вид предоставляемой информации: выкопировка квартала с лесоустроительного планшета

Наименование субъекта РФ: Удмуртская Республика

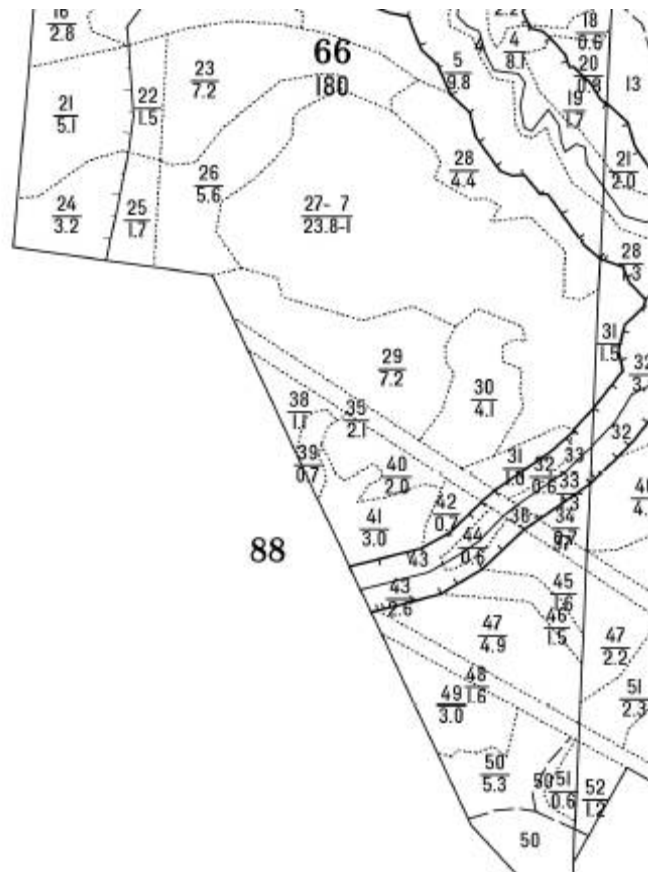
Наименование категории земель, на которой расположено лесничество: Земли лесного фонда

Наименование лесничества: Увинское

Наименование участкового лесничества: Ува-Туклинского

Квартал (выдел): 66 (выд. 48, 55)

Масштаб: 1:10 000



Вид предоставляемой информации: выкопировка квартала с лесоустроительного планшета

Наименование субъекта РФ: Удмуртская Республика

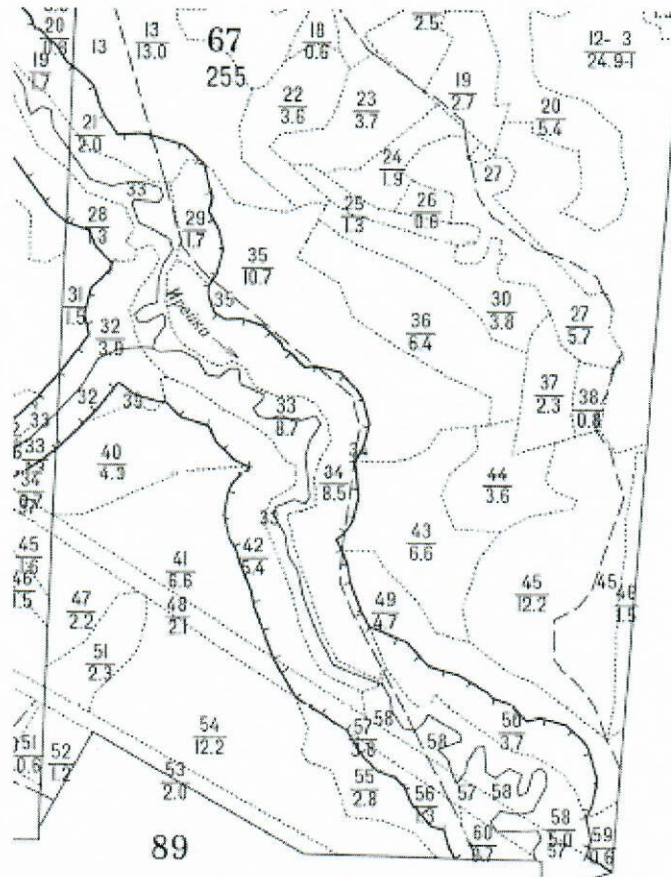
Наименование категории земель, на которой расположено лесничество: Земли лесного фонда

Наименование лесничества: Увинское

Наименование участкового лесничества: Ува-Туклинского

Квартал (выдел): 67 (выд. 53)

Масштаб: 1:10 000



Заверено:

Заместитель министра

Ю.А. Долматов

Дата 02.10.2019

Подпись



Заместитель министра природных ресурсов
и охраны окружающей среды УР
Ю.А. Долматов

(подпись, М.П.)

Акт № ____

несоответствия данных государственного лесного реестра
натурному обследованию

п.Ува

Чокмедее 2019 г.

Комиссия ГКУ УР «Увинское лесничество» в составе заместителя руководителя Соколова И.Е., участкового лесничего Ува-Туклинского участкового лесничества Коротаева А.А., мастера леса Ува-Туклинского участкового лесничества Касимова Р.К., в присутствии директора ООО «Лесфонд» Осмачко О.Е. провела натурное обследование лесного участка в целях рассмотрения возможности предоставления его в аренду для строительства кабельно-воздушной линии электропередачи КВЛ - 10кВ, а также уточнения качественных и количественных характеристик.

При обследовании уточнены данные государственного лесного реестра и установлено:

1. Участок расположен в лесах Увинского лесничества, Ува-Туклинского участкового лесничества, в квартале 88, выделах: 1 (площадь выдела – 18,0 га), 2 (площадь выдела - 6,9 га).
Субъект Российской Федерации: Удмуртская Республика.
Муниципальный район: Увинский.
2. Подразделение лесов по целевому назначению: защитные.
3. Категория защитных лесов: леса, выполняющие функции защиты природных и иных объектов – леса, расположенные в зеленых зонах (выдел 1); леса, расположенные в защитных полосах лесов (выдел 2).
4. Общая площадь участка (по натурному обследованию): 1,32 га,
в том числе:
лесных земель: 0 га;
из них: покрытых лесом: 0 га;
не покрытых лесом: 0 га;
в том числе несомкнувшихся лесных культур: 0 га;
нелесных земель: 1,32 га из них:
пашни: 0 га;
сенокосы: 0 га;
пастбища: 0 га;
воды: 0 га;
прочие земли: 1,32 га;
дороги, просеки: 0 га.

5. Таксационное описание по материалам государственного лесного реестра:

Наименование лесничества, участкового лесничества	№ квартала	№ выдела	Площадь, га	Состав насаждения	Класс возраста / возраст, лет	Бонитет	Полнота	Общий запас древесины, куб. м
Увинское, Ува-Туклинское	88	1	1,17	Лесные культуры 10С+Кл	II / 30	2	0,6	94
	88	2	0,15	Лесные культуры 10С+Кл	II / 30	2	0,6	12
Итого	-	-	1,32	-	-	-	-	106

6. Таксационное описание по результатам натурального обследования:

Наименование лесничества, участкового лесничества	№ квартала	№ выдела	Площадь, га	Состав насаждения	Класс возраста / возраст, лет	Бонитет	Полнота	Общий запас древесины, куб. м
Увинское, Ува-Туклинское	88	1	1,17	Трасса ЛЭП, состояние - заросшая, ширина 50 м	-	-	-	-
	88	2	0,15		-	-	-	-
Итого	-	-	1,32	-	-	-	-	-

7. Участок имеет особо защитное значение: расположен в границах особо защитных участков лесов «Участки лесов вокруг сельских населенных пунктов и садовых товариществ».

8. Лесохозяйственные особенности участка: нет.


9. При составлении акта сделаны следующие замечания и предложения: в связи с расхождением данных государственного лесного реестра Увинского лесничества с фактическим состоянием лесного участка, необходимо внести соответствующие изменения в государственный лесной реестр.

Лица, проводившие обследование:

Уч.лесничий Ува-Туклинского участкового лесничества

 Пермяков А.С..

Директор ООО «Лесфонд»

 Осмачко О.Е.

Мастер леса Ува-Туклинского участкового лесничества

 Коротаева А.А.

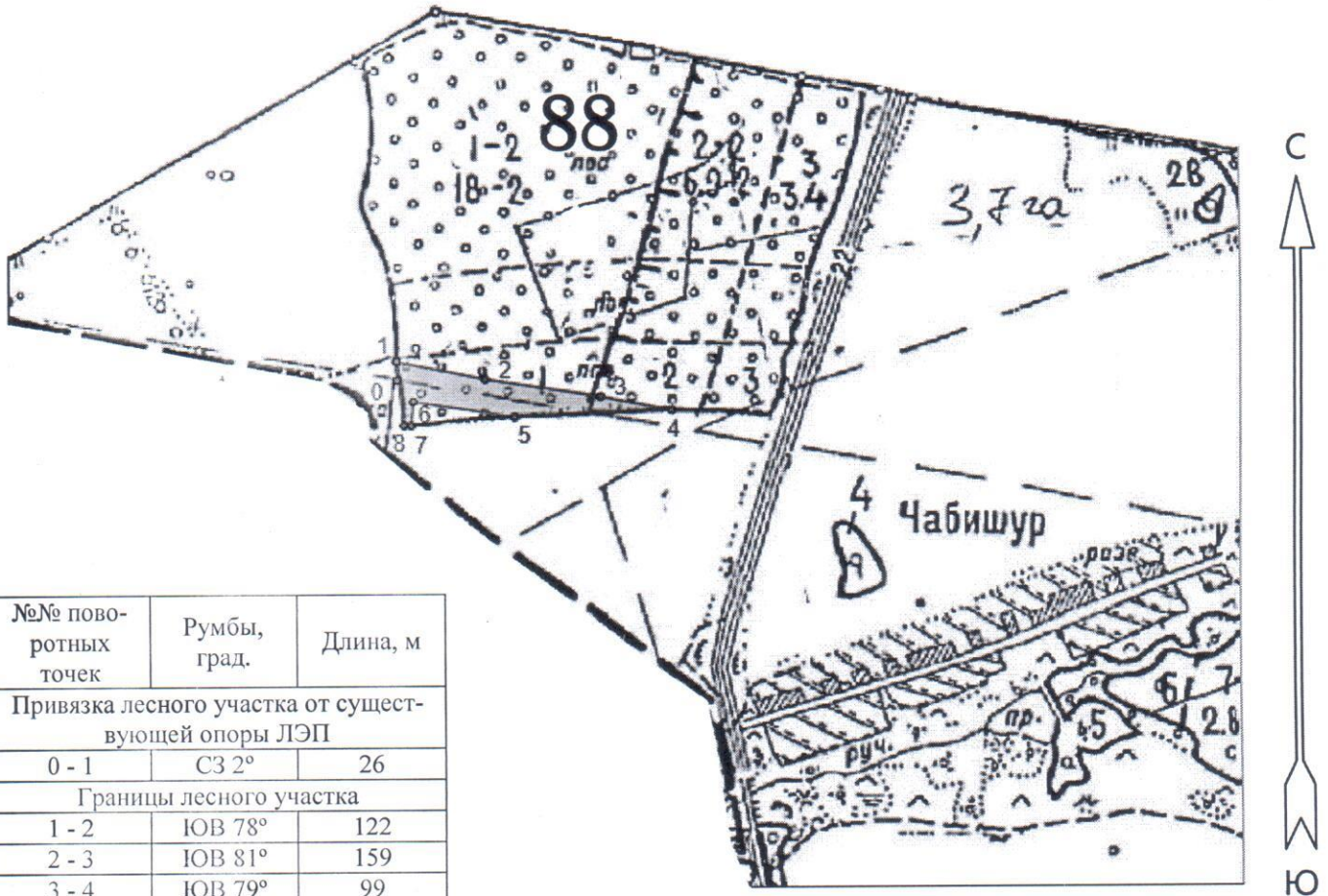
Согласовано:

Зам.руководитель ГКУ УР «Увинское лесничество»

 Соколов И.Е.
(подпись и печать)

Неотъемлемой частью настоящего акта является чертеж участка лесного фонда.

Чертеж лесного участка (по данным инструментальной съемки границ)
Удмуртская Республика, Увинский район, Увинское лесничество,
Ува-Туклинское участковое лесничество,
квартал 88 (выделы: 1, 2), площадь участка 1,32 га.
Масштаб 1:10000

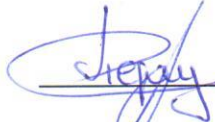


№№ поворотных точек	Румбы, град.	Длина, м
Привязка лесного участка от существующей опоры ЛЭП		
0 - 1	СЗ 2°	26
Границы лесного участка		
1 - 2	ЮВ 78°	122
2 - 3	ЮВ 81°	159
3 - 4	ЮВ 79°	99
4 - 5	ЮЗ 88°	215
5 - 6	СЗ 81°	138
6 - 7	ЮЗ 5°	33
7 - 8	СЗ 89°	10
8 - 1	СЗ 6°	89

Румбы приведены без учета магнитного склонения.

Лица, проводившие обследование:

Уч.лесничий Ува-Туклинского участкового лесничества

 Пермяков А.С..

Директор ООО «Лесфонд»


 Осмачко О.Е.

Мастер леса Ува-Туклинского участкового лесничества

 Коротаева А.А.

Согласовано:

Зам.руководитель ГКУ УР «Увинское лесничество»

 Соколов И.Е.
(подпись и печать)

Акт осмотра лесного участка

п.Ува

27. сентября 2019 г.

Комиссия в составе участкового лесничего Ува-Туклинского участкового лесничества Пермякова А.С., директора ООО «Лесфонд» Осмачко О.Е., мастера леса Ува-Туклинского участкового лесничества Коротаева А.А., провела натурное обследование лесного участка, расположенного в квартале 88 выделах 1, 2 Ува-Туклинского участкового лесничества Увинского лесничества, в целях рассмотрения возможности предоставления лесного участка в аренду для строительства кабельно-воздушной линии электропередачи КВЛ - 10кВ, а также уточнения качественных и количественных показателей лесного участка. Общая площадь обследуемого лесного участка составляет 1,32 га из общей площади выделов 24,9 га.

При обследовании выявлены следующие расхождения в таксационной характеристике участка:

Наименование лесничества, участкового лесничества	№ квартала	№ выдела	Площадь, га	Состав насаждения	Класс возраста / возраст, лет	Бонитет	Полнота	Общий запас древесины, куб. м
Таксационное описание по материалам государственного лесного реестра								
Увинское, Ува-Туклинское	88	1	1,17	Лесные культуры 10С+Кл	II / 30	2	0,6	94
	88	2	0,15	Лесные культуры 10С+Кл	II / 30	2	0,6	12
Итого	-	-	1,32	-	-	-	-	106
Таксационное описание по результатам натурального обследования								
Увинское, Ува-Туклинское	88	1	1,17	Трасса ЛЭП, состояние - заросшая, ширина 50 м	-	-	-	-
	88	2	0,15		-	-	-	-
Итого	-	-	1,32	-	-	-	-	-

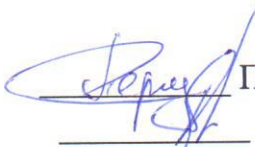
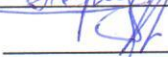

В связи с расхождением данных государственного лесного реестра Увинского лесничества с фактическим состоянием лесного участка, необходимо внести соответствующие изменения в государственный лесной реестр.

Лица, проводившие обследование:

Уч.лесничий Ува-Туклинского участкового лесничества


Директор ООО «Лесфонд»

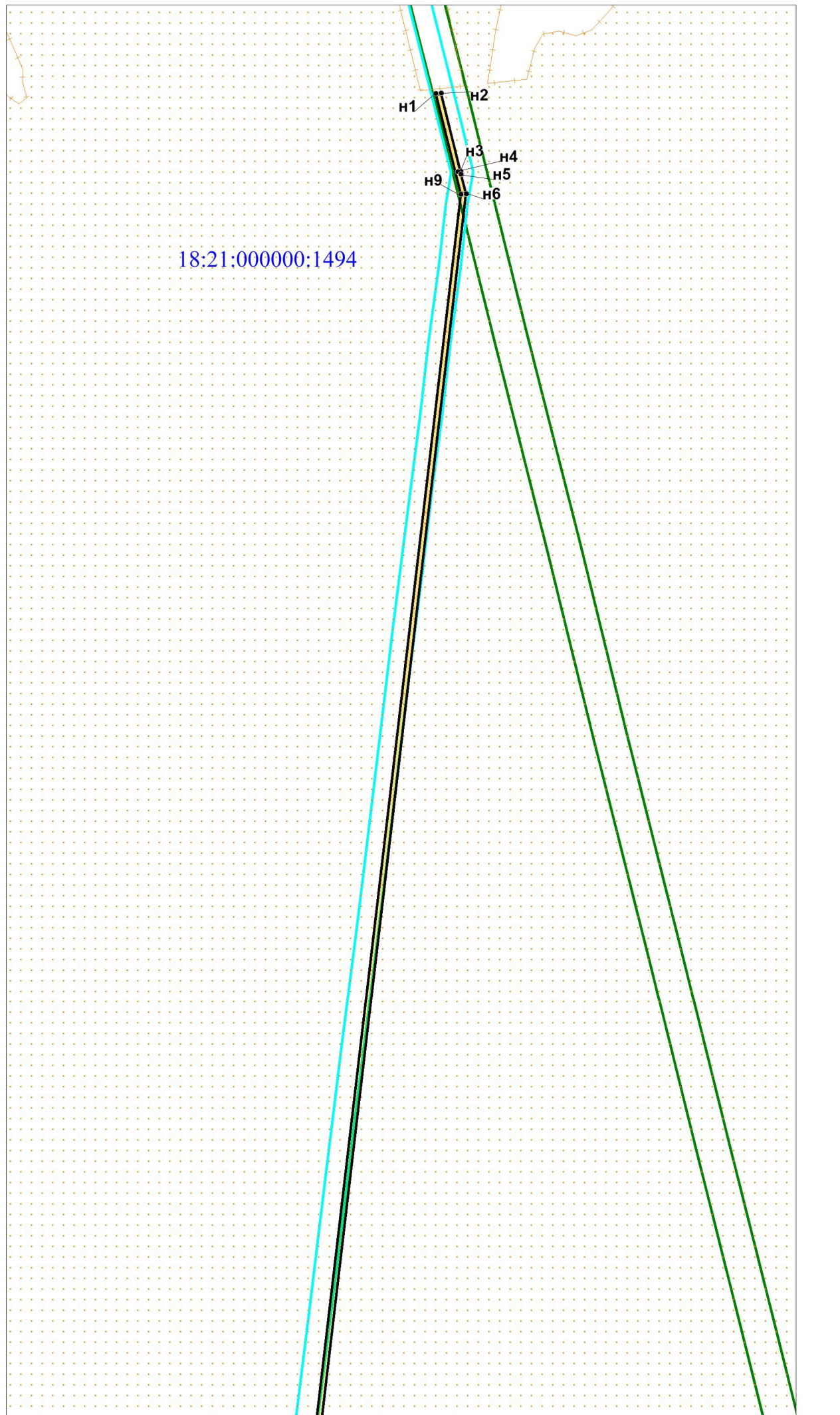
Мастер леса Ува-Туклинского участкового лесничества

 Пермяков А.С.
 Осмачко О.Е.
 Коротаева А.А.

Согласовано:

Зам. руководитель ГКУ УР «Увинское лесничество»

 Соколов И.Е.
 (подпись и печать)



Линия соединения с листом 2

Условные обозначения:

18:21:000000:1494

- планируемые красные линии (граница проектируемой территории)
- зона планируемого размещения линейного объекта (места размещения объектов капитального строительства, входящих в состав линейного объекта будут уточнены при архитектурно-строительном проектировании)
- n1 характерная точка красной линии (зоны планируемого размещения линейного объекта)

границы зон с особыми условиями использования территории:

- Увинское лесничество Удмуртской Республики (кадастровый номер 18.00.2.207)
- граница охранной зоны объекта ВЛ-10 кВ (кадастровый номер 18.21.2.46)
- граница охранной зоны высоковольтной линии - 35 кВ (кадастровый номер 18.21.2.14)

						«Строительство КВЛ - 10кВ - участок от ПС 220/110/10 кВ Садовая, Увинский район»			
Изм.	Кол.уч.	Лист	№ док.	Подп.	Дата	Материалы по обоснованию проекта планировки территории. Приложение 4	Стадия	Лист	Листов
ГИП							П	1	4
Нач. отд.							ООО «Лесфонд»		
Гл. спец.									
Проверил									
Разраб.						Схема границ зон с особыми условиями использования территорий. М 1 : 5 000			
Н. контр.									

Линия соединения с листом 1

18:21:000000:1494

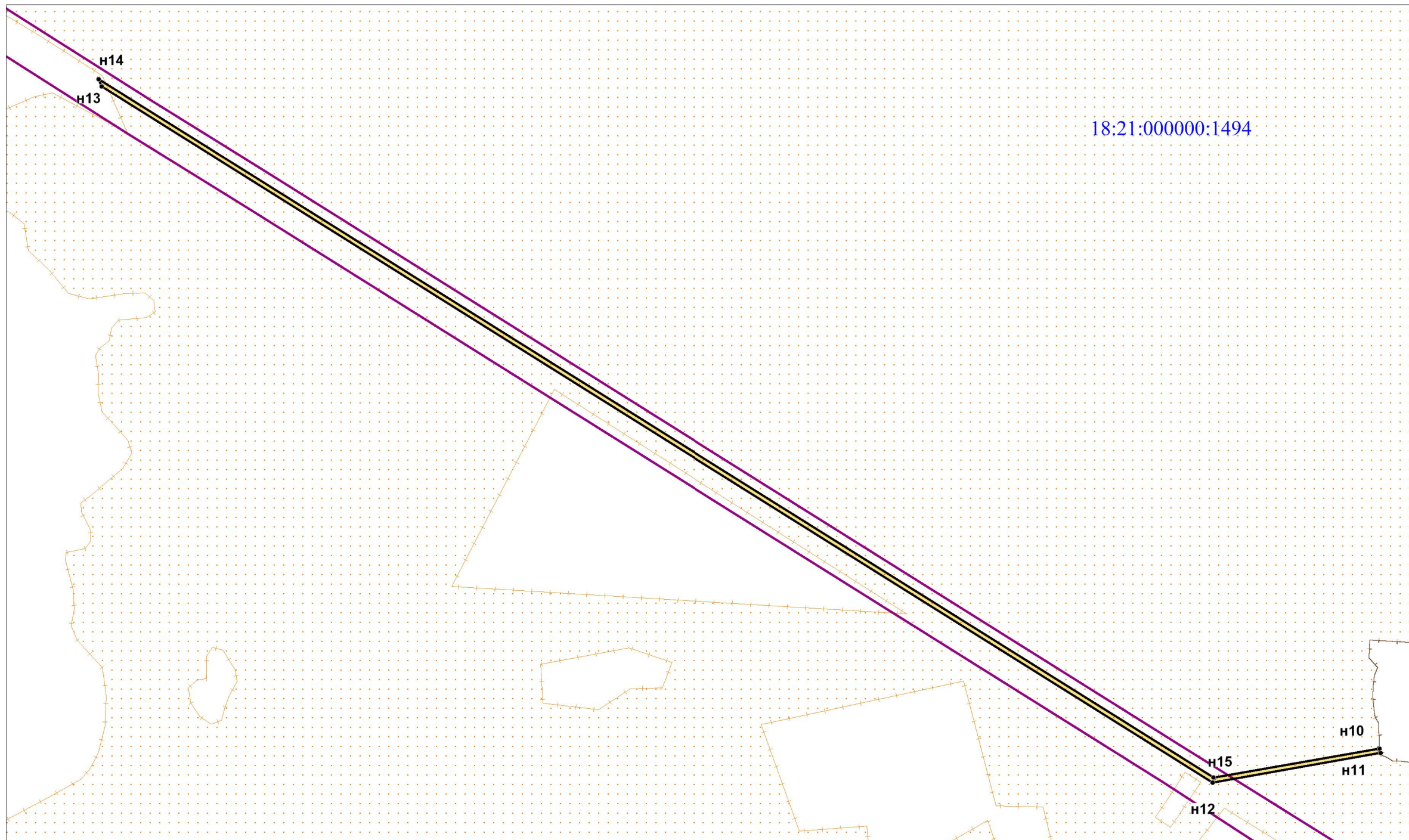
Условные обозначения:

- 18:21:000000:1494 обозначение кадастрового номера Увинского лесничества
- планируемые красные линии (граница проектируемой территории)
- зона планируемого размещения линейного объекта (места размещения объектов капитального строительства, входящих в состав линейного объекта будут уточнены при архитектурно-строительном проектировании)
- н1 характерная точка красной линии (зоны планируемого размещения линейного объекта)
- границы зон с особыми условиями использования территории:
 - Увинское лесничество Удмуртской Республики (кадастровый номер 18.00.2.207)
 - граница охранной зоны объекта ВЛ-10 кВ (кадастровый номер 18.21.2.46)

						«Строительство КВЛ - 10кВ - участок от ПС 220/110/10 кВ Садовая, Увинский район»			
Изм.	Кол.уч.	Лист	№ док.	Подп.	Дата	Материалы по обоснованию проекта планировки территории. Приложение 4	Стадия	Лист	Листов
ГИП							П	2	4
Нач. отд.							ООО «Лесфонд»		
Гл. спец.									
Проверил									
Разраб.						Схема границ зон с особыми условиями использования территорий. М 1 : 5 000			
Н. контр.									

н8

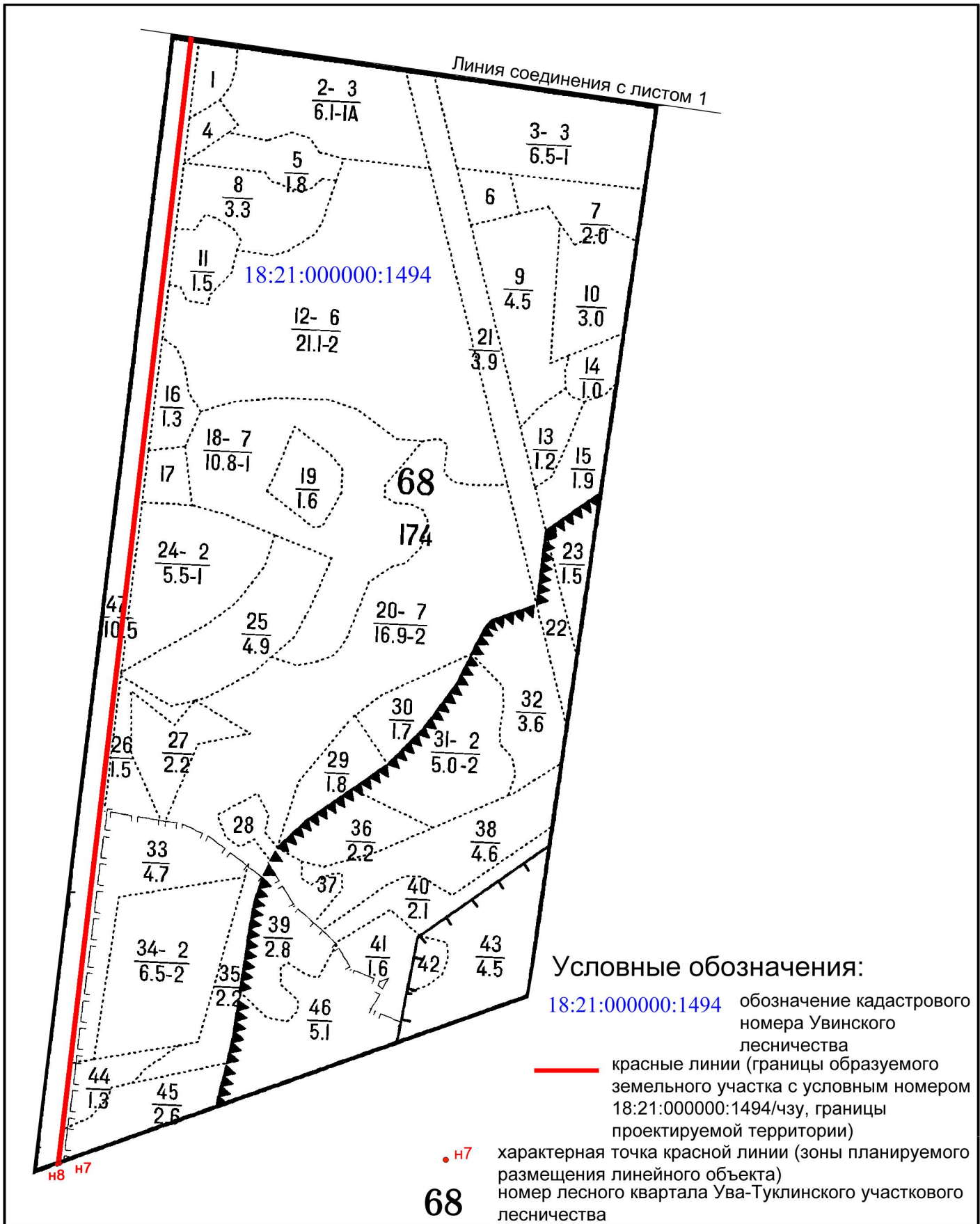
н7



Условные обозначения:

- 18:21:000000:1494 обозначение кадастрового номера Увинского лесничества
- планируемые красные линии (граница проектируемой территории)
- зона планируемого размещения линейного объекта (места размещения объектов капитального строительства, входящих в состав линейного объекта будут уточнены при архитектурно-строительном проектировании)
- n14 характерная точка красной линии (зоны планируемого размещения линейного объекта)
- границы зон с особыми условиями использования территории:
 - Увинское лесничество Удмуртской Республики (кадастровый номер 18.00.2.207)
 - граница охранной зоны воздушной линии электропередачи ВЛ-110 кВ (кадастровый номер 18.21.2.4)

						«Строительство КВЛ - 10кВ - участок от ПС 220/110/10 кВ Садовая, Увинский район»			
Изм.	Кол.уч.	Лист	№ док.	Подп.	Дата	Материалы по обоснованию проекта планировки территории. Приложение 4	Стадия	Лист	Листов
ГИП							П	3	4
Нач. отд.									
Гл. спец.									
Проверил									
Разраб.						ООО «Лесфонд»			
Н. контр.									
Схема границ зон с особыми условиями использования территорий. М 1 : 5 000									



Условные обозначения:

- 18:21:000000:1494 обозначение кадастрового номера Увинского лесничества
- красные линии (границы образуемого земельного участка с условным номером 18:21:000000:1494/чзу, границы проектируемой территории)
- н7 характерная точка красной линии (зоны планируемого размещения линейного объекта)
- 68 номер лесного квартала Ува-Туклинского участкового лесничества

						«Строительство КВЛ - 10кВ - участок от ПС 220/110/10 кВ Садовая, Увинский район»			
Изм.	Кол.уч.	Лист	№ док.	Подп.	Дата	Материалы по обоснованию проекта межевания территории. Приложение 5	Стадия	Лист	Листов
							П	2	4
ГИП						Чертеж межевания территории в границах лесных кварталов, лесотаксационных выделов (частей лесотаксационных выделов). М 1 : 10 000	ООО «Лесфонд»		
Нач. отд.									
Гл. спец.									
Проверил									
Разраб.									
Н. контр.									

